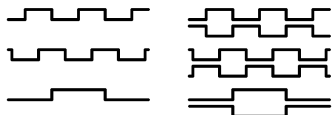
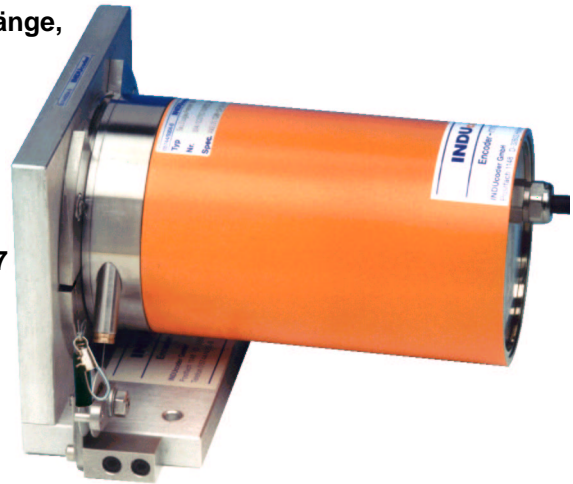


ROBUST INKREMENTAL WEGGEBER AWS 101

Extrem robuster Seilzug-Aufnehmer mit STANDARD INKREMENTAL ENCODER, 2.500 mm Messlänge, Edelstahlgehäuse Ø 100 mm x 180 mm, Schutzart IP 67
 Zum Einsatz unter extremen Umgebungsbedingungen
 Optional: Druckluftkühlung, elektrische Heizung gegen Kondenswasser

Robust Linear Motion Transducer with STANDARD INCREMENTAL ENCODER, 2.500 mm range Stainless steel housing Ø 100 x 180 mm, Protection IP 67
 For operation at rough conditions
 Optional air-cooling, electrical heating against condensing of humidity



Aufbau / Vorteile

- Kompakter Aufbau, einfache Montage
- Edelstahlgehäuse
- Hochflexibles, nichtrostendes Stahlseil Ø 0,5 mm
- Starke Rückholfeder
- Präzisionstrommel
- Mit STANDARD INKREMENTAL ENCODER ED 58

Explanation / Advantages

- Very compact, easy to use
- Stainless steel housing
- Flexible stainless steel cable Ø 0.5 mm
- Strong spring mechanics
- Precision cable drum
- With STANDARD INCREMENTAL ENCODER ED 58

Typenerklärung

Seilzug-Weggeber
 Geräteabmessungen
 Messlänge
 Anzahl der Umdrehungen an der Geberwelle
 STANDARD ENCODER ED 58
 Anzahl der Ausgangskanäle
 Auflösung Impulse/Umdrehung
 Speisespannung
 Ausgangstreiber
 Anschluss seitlich/rückseitig
 Stecker, 12 polig

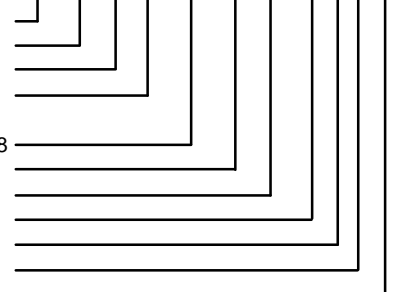
Désignation

Seilzug-Weggeber
 Durchmesser des Apparats
 Länge der Messung
 Anzahl der Umdrehungen der Achse des Encoders
 STANDARD ENCODER ED 58
 Anzahl der Ausgangskanäle
 Auflösung in Impulsen/Umdrehung
 Spannung der Stromversorgung
 Ausgangstreiber
 Seitliche/hintere Abgabe
 Stecker, 12 Kontakte

Type explanation

Linear motion transducer
 Package size
 Measuring range
 Number of turns of the encoder shaft
 STANDARD ENCODER ED 58
 Number of output channels
 Resolution in pulses/revolution
 Power supply voltage
 Output driver
 Connection at rear/side
 Connector, 12 pins

AWS101-25-10/ED 58-6-2500-30-D-SC12



Auswahltabelle

Messlänge
 Anzahl der Ausgangskanäle
 Speisespannung
 Ausgangstreiber
 Kabelausgang rückseitig
 Kabelausgang seitlich
 Stecker

Tableau de sélection

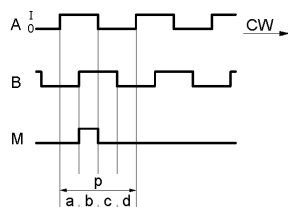
Länge der Messung
 Anzahl der Ausgangskanäle
 Spannung der Stromversorgung
 Ausgangstreiber
 Rückseitige Kabelabgabe
 Seitliche Kabelabgabe
 Stecker

Selecting table

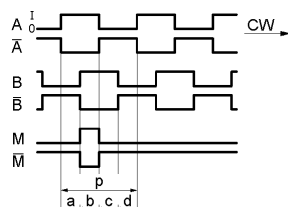
Measuring range
 Number of output channels
 Power supply voltage
 Output driver
 Cable outlet at rear
 Cable outlet at side
 Connector

25 = 2.500 mm
 3 = A + B + M
 6 = A/A+ B/B+ M/M
 05 = 5 VDC ± 5%
 30 = 10 ... 30 VDC
 P = Push-Pull
 D = RS 422 line driver
 R
 S
 C12 = 12 pins standard
 CM = MIL...

Ausgangskanäle



Canaux de sortie



Output channels

p = 360°
 a, b, c, d = 90° ± 10°

ZE616-508
 Änderungen vorbehalten
 Soumis aux changements
 Subject to change

Technische Daten

Caractéristiques techniques

Technical Data

Mechanische Werte

Seilbeschleunigung
Schrägzug
Gewicht

Caractéristiques mécaniques

Accélération du corde
Mouvement angulaire
Poids

Mechanical data

Acceleration of cable $\leq 30 \text{ ms}^{-2}$
Side movement of cable $< 3^\circ$
Weight $\approx 5,5 \text{ kg}$

Sicherheitshinweis: Meßseil nicht frei zurückspringen lassen!
Warning: Do not let the cable slip back uncontrolled!

Umgebungsbedingungen

Vibration
Beschleunigung
Arbeitstemperatur
Lagertemperatur
Luftfeuchtigkeit
Schutzart

Conditions ambiantes

Vibrations
Chocs
Température de travail
Température de stockage
Humidité de l'air
Protection

Environmental conditions

Vibration 200 ms^{-2} (20 ... 2000 Hz)
Shock 500 ms^{-2}
Operating temperature 0 ... +80°C
Storage temperature -40 ... +80°C
Atmospheric humidity $< 95\% \text{ r.h.}$
IP 67 (Encoder)
IP 40 (Mechanic of Linear Motion Transducer)

Elektrische Werte

Optisch, berührungslos
Sender, Infrarot
Empfänger
Speisespannung

Caractéristiques électriques

Optique, sans contact
Émetteur, infrarouge
Récepteur
Tension d'alimentation

Electrical data

Optical, without contact
Transmitter, infrared
Receiver
Supply voltage LED
Photo-Array
 $V_{cc} = 5 \text{ VDC} \pm 5\%$
 $V_{cc} = 10 \dots 30 \text{ VDC}$
200 mA max.
Output frequency $\leq 300 \text{ kHz}$ (Output D)
 $\leq 160 \text{ kHz}$ (Output P)
Signal level High $> V_{cc} - 2 \text{ V}$
Low $\leq 0,5 \text{ V}$
Load capacity of the outputs 20 mA

Stromaufnahme
Ausgangsfrequenz

Consommation de courant
Fréquence de sortie

Power consumption
Output frequency

Signalpegel

Niveau du signal

Signal level

Belastbarkeit der Ausgänge

Capacité de charge des sorties

Load capacity of the outputs

Einzelheiten siehe Datenblatt

Voir l'information technique

Please see datasheet

STANDARD ENCODER ED 58

Optionen

Options

Options

Elektrische Heizung

Temperaturregelung
Leistungsaufnahme

Chauffage électrique

Contrôle de température
Capacité électrique

Electrical heating

Temperature control
Power consumption
Thermostat $+5^\circ / +15^\circ \text{C}$
18 W (12 V / 1,5 A)
72 W (24 V / 3,0 A)

Druckluft-Kühlung

Druckreduzierventile

Refroidissement à air comprimé

Soupape réductrice de pression

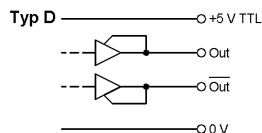
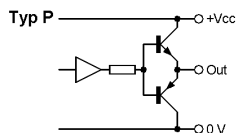
Forced-air cooling

Pressure reducing valves 1 bar, input and output

Ausgangstreiber

Amplificateur de sortie

Output driver



Massbild

Encombrement

Outline drawing

mm

AWS 101

