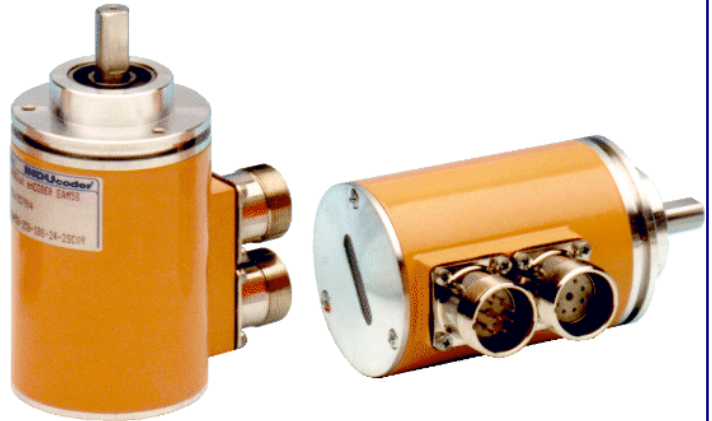
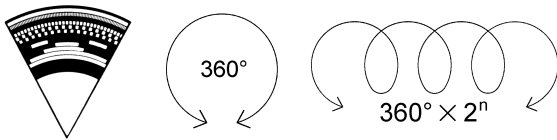


ABSOLut enCODER EAM 58 / EAMS 58 Interbus

Optischer Absolut-Winkelcodierer,
Single-turn und Multi-turn mit hoher Auflösung

*Codeurs optiques absolues haute résolution
Mono-tour et multi-tour
Standard de l'industrie, taille 58*

Optical absolute multi-turn shaft encoder
of high resolution Industrial standard package size



Auflösung

≤ 8192 Schritte/360° = 13 bit

Meßbereich

Single-turn
1 Umdrehung

Multi-turn
≤ 4096 Umdrehungen = 12 bit

Aufbau/Vorteile

- Solider mechanischer Aufbau
- Schutzart IP 65
- SMD-Elektronik
- Elektronische Justage
- Programmierbar
- Interbus

Bestellschlüssel

Winkelcodierer Type
Servo-/Klemmflansch
Gerätedurchmesser
Anzahl der Bits
Ausgabe-Code Binär
Speisespannung
Interbus

Auswahltablelle

Anzahl der Bits

Speisespannung

Ausgangstreiber

Résolution

≤ 8192 points/tour = 13 bit

Gamme de mesure

Mono-tour
1 tour

Multi-tour
≤ 4096 tours = 12 bit

Caractéristiques

- *Codeur robuste*
- *Protection de IP 65*
- *Électronique incorporée SMD*
- *Réglage électronique*
- *Programmable*
- *Interbus*

Tableau des modèles

Codeur absolu
Face avant
Diamètre de l'appareil
Nb. de bit
Code Binaire nat.
Tension d'alimentation
Interbus

Tableau de sélection

Nb. de bit

Tension d'alimentation

Amplificateur de sortie

Resolution

≤ 8192 steps/turn = 13 bit

Measuring range

Single-turn
1 turn

Multi-turn
≤ 4096 turns = 12 bit

Features/Advantages

- Solid mechanical construction
- Protection to IP 65
- SMD technology
- Electronic preset
- Programmable
- Interbus

Ordering code

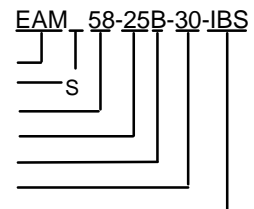
Absolute Shaft Encoder Type
Flange type
Package diameter
No. of bits
Code Binary nat.
Power supply voltage
Interbus

Selecting table

No. of bits

Power supply voltage

Output driver



12 = 12 bits x 1 turn
13 = 13 bits x 1 turn
24 = 12 bits x 4096 turns
25 = 13 bits x 4096 turns
30 = 10..30 VDC
IBS = Interbus

Technische Daten

Caractéristiques techniques

Technical Data

Mechanische Werte

Drehzahl
Drehmoment
Trägheitsmoment
Wellenbelastung
Lebensdauer der Kugellager
Gewicht

Caractéristiques mécaniques

Vitesse de rotation
Couple
Moment d'inertie
Capacité de charge de l'axe
Durée de service des roulements à billes
Poids

Mechanical data

Rotational speed
Torque
Moment of inertia
Shaft loading
Operational life of ball bearings
Weight

≤ 12000 min⁻¹ (Single-turn)
≤ 6000 min⁻¹ (Multi-turn)
≤ 3 Ncm
≤ 30 g cm²
40 N axial, 110 N radial
> 2 x 10⁵ h (1000 min⁻¹, EAMS 58)
> 1 x 10⁵ h (1000 min⁻¹, EAM 58)
≤ 0,56 kg

Umgebungsbedingungen

Vibration
Beschleunigung
Arbeitstemperatur
Lagertemperatur
Luftfeuchtigkeit
Schutzart

Conditions ambiantes

Vibrations
Chocs
Température de travail
Température de stockage
Humidité de l'air
Protection

Environmental conditions

Vibration
Shock
Operating temperature
Storage temperature
Atmospheric humidity
Protection

100 ms⁻² (10 ... 1000 Hz)
300 ms⁻² (11 ms)
0 ... +60°C
-40 ... +85°C
< 98% r.h.
IP 65 (EN 60529)
IP 66 optional

Elektrische Werte

Optisch, berührungslos
Sender, Infrarot
Empfänger
Abtastfrequenz LSB
Messgenauigkeit

Caractéristiques électriques

Optique, sans contact
Émetteur, infrarouge
Récepteur
Fréquence de balayage LSB
Exactitude de mesure

Electrical data

Optical, without contact
Transmitter, infrared
Receiver
Scanning frequency LSB
Measurement accuracy
Supply voltage
Power consumption

LED
Photo-Array
800 kHz
± ½ LSB (12 bit)
± 1 LSB (13 bit)
V_{cc} = 10...30 VDC
≤ 150 mA (V_{cc} = 24 V)

Elektrische Anschlüsse

Schnittstelle
Taktfrequenz

Connections électriques

Interface
Fréquence de balayage

Electrical connections

Interface
Frequency

RS485 with optocoupler
500 kBaud or 2 MBaud

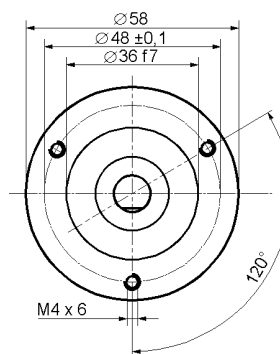
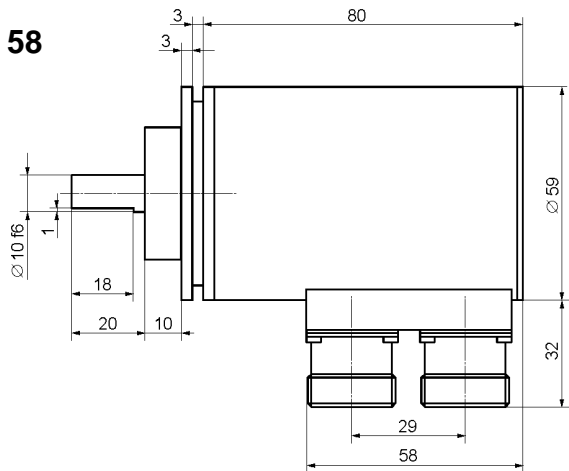
Massbild

Encombrement

Outline drawing

mm

EAM 58



EAMS 58

