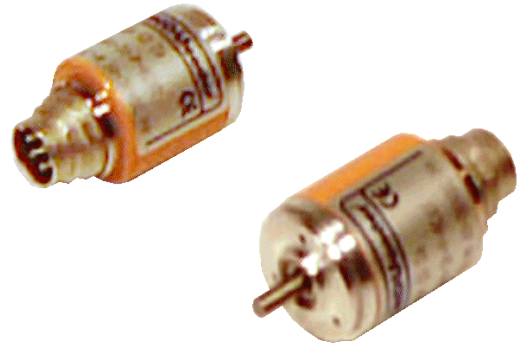


### MINI ENCODER ED 26

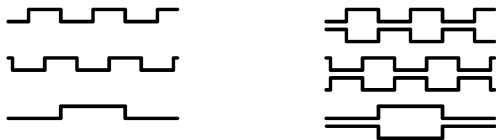
Optischer inkrementaler Drehgeber  
jede Auflösung bis 2500 Impulse pro Umdrehung  
Klein und leistungsfähig

*Codeur optique incrémental  
tout résolution à 2500 impulsions / tour  
Petit et performant*

Optical incremental encoder  
every resolution up to 2500 pulses per revolution  
Small and efficient



**Neu**  
Baugröße nur 26 mm Durchmesser  
Auflösung bis 2500 Impulse pro Umdrehung



#### Auflösung

Impulse/Umdrehung

Jede Auflösung von 1 - 2500  
Every resolution from 1 - 2500

#### Résolution

impulsions/tour

#### Resolution

pulses/revolution

#### Typenerklärung

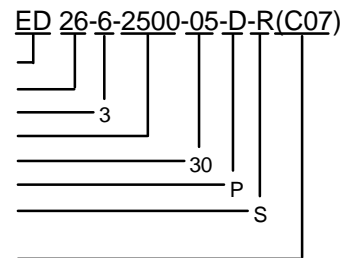
Inkrementaler Drehgeber  
Gerätedurchmesser  
Anzahl der Ausgangskanäle  
Auflösung  
Speisespannung  
Ausgangstreiber  
Kabelausgang  
rückseitig/seitlich  
Rundstecker (optional)

#### Désignation

Codeur incrémental  
Diamètre de l'appareil  
Nombre de canaux de sortie  
Résolution en impulsions/tour  
Tension d'alimentation  
Amplificateur de sortie  
Sortie de câble arrière/latérale  
Connecteur (supplément)

#### Type explanation

Incremental encoder  
Package diameter  
Number of output channels  
Resolution in pulses/revolution  
Power supply voltage  
Output driver  
Cable outlet at rear/side  
Connector (extra)



#### Auswahltabelle

Anzahl der Ausgangskanäle  
Speisespannung  
Ausgangstreiber  
Kabelausgang rückseitig  
Kabelausgang seitlich  
Stecker

#### Tableau de sélection

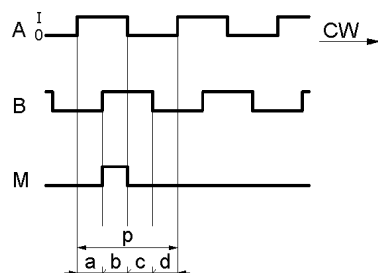
Nombre de canaux de sortie  
Tension d'alimentation  
Amplificateur de sortie  
Sortie de câble arrière  
Sortie de câble latérale  
Connecteur

#### Selecting table

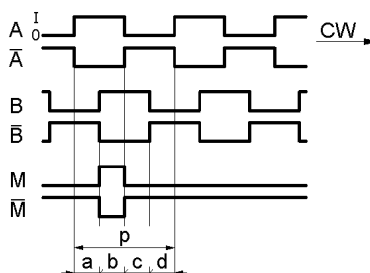
Number of output channels  
Power supply voltage  
Output driver  
Cable outlet at rear  
Cable outlet at side  
Connector

3 = A + B + M  
6 = A/A + B/B + M/M  
05 = 5 VDC TTL  
30 = 10 ... 30 VDC  
P = Push-Pull  
D = RS 422 line driver  
R  
S  
C07 = 7 pins Binder

#### Ausgangskanäle



#### Canaux de sortie



$$a, b, c, d = \frac{p}{4} \pm 30^\circ \text{el.}$$

## Technische Daten

## Caractéristiques techniques

## Technical Data

### Mechanische Werte

Drehzahl  
Drehmoment  
Trägheitsmoment  
Wellenbelastung

Winkelbeschleunigung  
Gewicht

### Umgebungsbedingungen

Vibration  
Beschleunigung  
Arbeitstemperatur  
Lagertemperatur  
Luftfeuchtigkeit  
Schutzart

### Elektrische Werte

Optisch, berührungslos  
Sender, Infrarot  
Empfänger  
Speisespannung

Stromaufnahme  
Ausgangsfrequenz

Signalpegel

Belastbarkeit der Ausgänge

### Caractéristiques mécaniques

Vitesse de rotation  
Couple  
Moment d'inertie  
Capacité de charge de l'axe

Accélération angulaire  
Poids

### Conditions ambiantes

Vibrations  
Chocs  
Température de travail  
Température de stockage  
Humidité de l'air  
Protection

### Caractéristiques électriques

Optique, sans contact  
Émetteur, infrarouge  
Récepteur  
Tension d'alimentation

Consommation de courant  
Fréquence de sortie

Niveau du signal

Capacité de charge des sorties

### Mechanical data

Rotational speed  $\leq 10000 \text{ min}^{-1}$   
Torque  $< 0,2 \text{ Nm}$   
Moment of inertia  $2 \text{ g cm}^2$   
Shaft loading  $\leq 20 \text{ N radial}$   
 $\leq 10 \text{ N axial}$

Angular acceleration  $\leq 10^5 \text{ rad/s}^2$   
Weight  $< 0,04 \text{ kg}$

### Environmental conditions

Vibration  $100 \text{ ms}^{-2}$  (20...2000 Hz)  
Shock  $1000 \text{ ms}^{-2}$  (11 ms)  
Operating temperature  $0 \dots +80^\circ\text{C}$   
Storage temperature  $-30 \dots +80^\circ\text{C}$   
Atmospheric humidity  $< 85\% \text{ r.h.}$   
Protection IP 54

### Electrical data

Optical, without contact  
Transmitter, infrared  
Receiver  
Supply voltage  
LED  
Photo-Array  
 $V_{cc} = 5 \text{ VDC} \pm 5\%$   
 $V_{cc} = 10 \dots 30 \text{ VDC}$   
100 mA max.  
 $\leq 300 \text{ kHz}$  (Output D)  
 $\leq 160 \text{ kHz}$  (Output P)  
High  $> V_{cc} - 2 \text{ V}$   
Low  $\leq 0,5 \text{ V}$   
20 mA  
kurzschlussfest (Output P)  
short circuit proof (Output P)

## Elektrische Anschlüsse Connections électriques Electrical connections

### Cable 3 channels

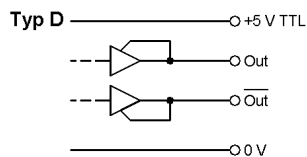
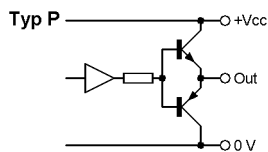
| Colour | Signal  |
|--------|---------|
| Brown  | +Vcc    |
| Grey   | 0 V GND |
| Green  | A       |
| White  | B       |
| Yellow | M       |
| Shield | N.C.    |

### Cable 6 channels

| Colour      | Signal     | Colour | Signal |
|-------------|------------|--------|--------|
| Brown/Green | +Vcc       | Grey   | B      |
| White/Green | 0 V GND    | Pink   | B      |
| Blue        | +5 V Sense | Red    | M      |
| White       | 0 V Sense  | Black  | M      |
| Brown       | A          | Shield | N.C.   |
| Green       | A          |        |        |

## Ausgangstreiber

## Amplificateur de sortie Output driver



## Massbild

## Encombrement

## Outline drawing

mm

### ED 26

