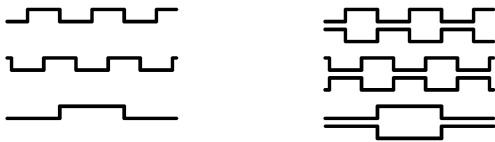
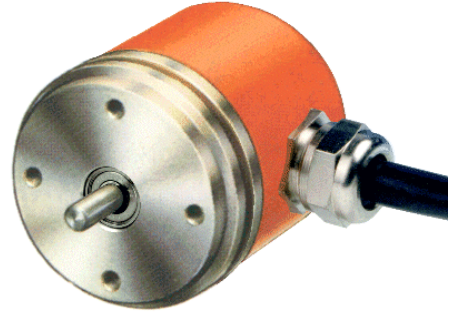


EURO ENCODER ED 36

Optischer inkrementaler Drehgeber
jede Auflösung bis 3600 Impulse / Umdrehung, Schutzart IP 65
Klein und leistungsfähig

*Codeur optique incrémental
tout résolution à 3600 impulsions / tour, protection IP 65
Petit et performant*

Optical incremental encoder
every resolution up to 3600 pulses / revolution, protection IP 65
Small and efficient



Auflösung

Impulse/Umdrehung

Jede Auflösung von 1 - 3600
Every resolution from 1 - 3600

Résolution

impulsions/tour

Resolution

pulses/revolution

Typenerklärung

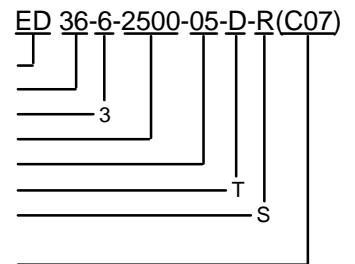
Inkrementaler Drehgeber
Gerätedurchmesser
Anzahl der Ausgangskanäle
Auflösung
Speisespannung
Ausgangstreiber
Kabelausgang
rückseitig/seitlich
Rundstecker (optional)

Désignation

*Codeur incrémental
Diamètre de l'appareil
Nombre de canaux de sortie
Résolution en impulsions/tour
Tension d'alimentation
Amplificateur de sortie
Sortie de câble arrière/latérale
Connecteur (supplément)*

Type explanation

Incremental encoder
Package diameter
Number of output channels
Resolution in pulses/revolution
Power supply voltage
Output driver
Cable outlet at rear/side
Connector (extra)



Auswahltabelle

Anzahl der Ausgangskanäle

Speisespannung
Ausgangstreiber

Kabelausgang rückseitig
Kabelausgang seitlich
Stecker

Tableau de sélection

Nombre de canaux de sortie

*Tension d'alimentation
Amplificateur de sortie*

*Sortie de câble arrière
Sortie de câble latérale
Connecteur*

Selecting table

Number of output channels

Power supply voltage
Output driver

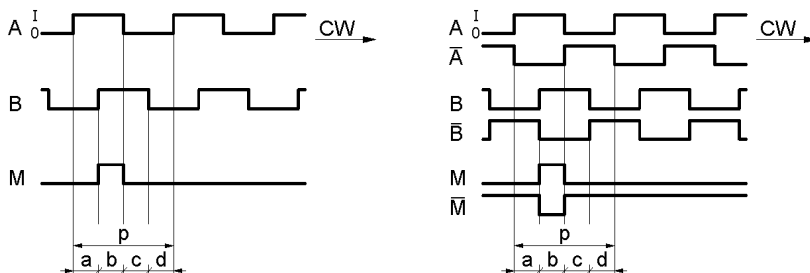
Cable outlet at rear
Cable outlet at side
Connector

3 = A + B + M
6 = A/A + B/B + M/M
05 = 5 VDC TTL
D = RS 422 line driver
T = TTL outputs
R
S
C07 = 7 pins Binder

Ausgangskanäle

Canaux de sortie

Output channels



$$a, b, c, d = \frac{p}{4} \pm 30^\circ \text{el.}$$

Technische Daten

Caractéristiques techniques

Technical Data

Mechanische Werte

Drehzahl
Trägheitsmoment
Wellenbelastung

Caractéristiques mécaniques

Vitesse de rotation
Moment d'inertie
Capacité de charge de l'axe

Mechanical data

Rotational speed $\leq 10000 \text{ min}^{-1}$
Moment of inertia $\approx 10 \text{ g cm}^2$
Shaft loading $\leq 10 \text{ N radial}$
 $\leq 5 \text{ N axial}$
Angular acceleration $\leq 10^5 \text{ rad/s}^2$
Weight 0,1 kg

Umgebungsbedingungen

Vibration
Beschleunigung
Arbeitstemperatur
Lagertemperatur
Luftfeuchtigkeit

Conditions ambiantes

Vibrations
Chocs
Température de travail
Température de stockage
Humidité de l'air

Environmental conditions

Vibration 200 ms^{-2} (20...2000 Hz)
Shock 2000 ms^{-2} (11 ms)
Operating temperature 0 ... +80°C
Storage temperature -30 ... +80°C
Atmospheric humidity < 85% r.h.

Schutzart

Protection

Protection

IP 65

Elektrische Werte

Optisch, berührungslos
Sender, Infrarot
Empfänger
Speisespannung
Stromaufnahme
Ausgangsfrequenz
Signalpegel

Caractéristiques électriques

Optique, sans contact
Émetteur, infrarouge
Récepteur
Tension d'alimentation
Consommation de courant
Fréquence de sortie
Niveau du signal

Electrical data

Optical, without contact
Transmitter, infrared
Receiver
Supply voltage
Power consumption
Output frequency
Signal level

LED
Photo-Array
Vcc = 5 VDC TTL
< 150 mA
 $\leq 300 \text{ kHz}$
High > Vcc - 2 V
Low $\leq 0,5 \text{ V}$ (20 mA)
20 mA

Belastbarkeit der Ausgänge

Capacité de charge des sorties

Load capacity of the outputs

Elektrische Anschlüsse *Connections électriques* Electrical connections

Cable 3 channels

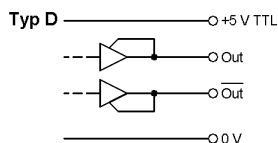
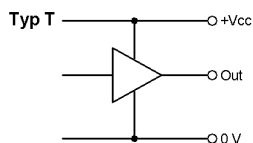
Colour	Signal
Brown	+Vcc
Grey	0 V GND
Green	A
White	B
Yellow	M
Shield	N.C.

Cable 6 channels

Colour	Signal
Brown/Green	+Vcc
White/Green	0 V GND
Blue	+5 V Sense
White	0 V Sense
Brown	A
Green	A
Grey	B
Pink	B
Red	M
Black	M
Shield	N.C.

Ausgangstreiber

Amplificateur de sortie *Output driver*



Massbild

Encombrement

Outline drawing

mm

ED 36

