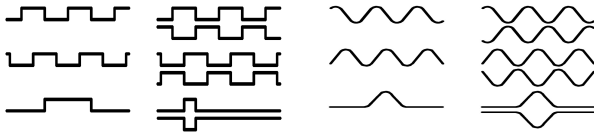
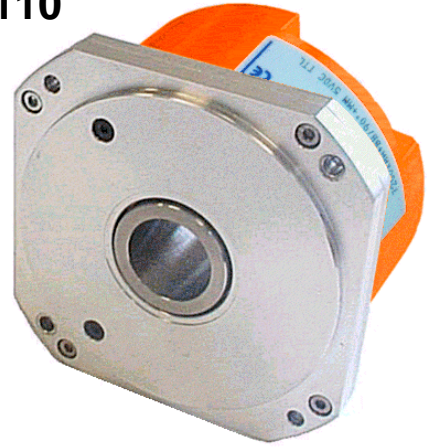


STANDARD NO SHAFT ENCODER EDH 110

Optischer inkrementaler Hohlwellen-Drehgeber
auch mit Sinus/Cosinus-Signalen
große Hohlwelle bis Ø 27 mm
integrierte Statorkupplung

Optical incremental hollow shaft encoder
available with Sine/Cosine signals
integrated stator coupling



Auflösung

Impulse/Umdrehung

1, 4, 10, 12, 50, 100, 128, 157, 180, 200, 250, 256, 350, 360, 375, 400, 500, 512, 600, 720, 1000, 1024, 1250, 1500, 1800, 2000, 2048, 2160, 2500, 3600, 4000, 4096, 4500, 5000, 5400, **6000, 7200, 9000, 10000, 18000**

Jede andere Impulszahl bis **900 000 auf Anfrage**
Every other resolution up to **900 000 on request**

Résolution

impulsions/tour

Resolution

pulses/revolution

Neu

Sinus- / Cosinus-Signale
Messgenauigkeit ± 5 Winkelsekunden
erweiterter Temperaturbereich -40 ... +170°C

Typenerklärung

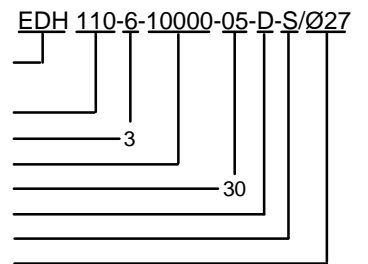
Inkrementaler Drehgeber
mit Hohlwelle
Gerätedurchmesser
Anzahl der Ausgangskanäle
Auflösung Impulse/Umdrehung
Speisespannung
Ausgangstreiber
Anschluß seitlich
Durchmesser Hohlwelle

Désignation

Codeur incrémental
avec axe creux
Diamètre de l'appareil
Nombre de canaux de sortie
Résolution en impulsions/tour
Tension d'alimentation
Amplificateur de sortie
Sortie latérale
Diamètre de l'axe creux

Type explanation

Incremental encoder
with hollow shaft
Package diameter
Number of output channels
Resolution in pulses/revolution
Power supply voltage
Output driver
Exit at side
Diameter of hollow shaft



Auswahltable

Anzahl der Ausgangskanäle

Speisespannung

Ausgangstreiber

Kabelausgang seitlich

Tableau de sélection

Nombre de canaux de sortie

Tension d'alimentation

Amplificateur de sortie

Sortie de câble latérale

Selecting table

Number of output channels

Power supply voltage

Output driver

Cable outlet at side

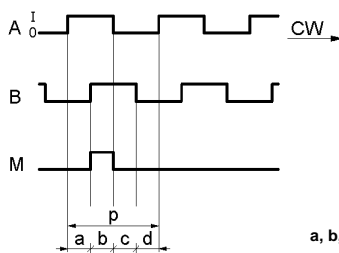
3 = A + B + M
6 = A/A + B/B + M/M
05 = 5 VDC ± 5%
30 = 10 ... 30 VDC
P = Push-Pull
D = RS 422 line driver
S = 1 Vss Sine/Cosine
S

Ausgangskanäle

Canaux de sortie

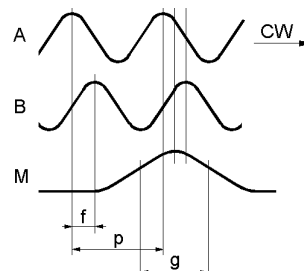
Output channels

Rechteck-Signale



p = 360°
a, b, c, d = 90° ± 10° standard
90° ± 5° optional

Sinus-/Cosinus-Signale



p = 360°
f = 90° ± 10° standard
90° ± 20° optional
g = 90 - 360°

E611-211

Änderungen vorbehalten / Soumis aux changements / Subject to change

Technische Daten

Caractéristiques techniques

Technical Data

Mechanische Werte

Drehzahl
Drehmoment
Losbrechmoment
Belastung der Kugellager

Winkelbeschleunigung
Gewicht

Caractéristiques mécaniques

Vitesse de rotation
Couple
Moment d'inertie
Capacité de charge des roulements
Accélération angulaire
Poids

Mechanical data

Rotational speed $\leq 6000 \text{ min}^{-1}$
Torque $< 3 \text{ Ncm}$
Breakaway torque $\leq 5 \text{ Ncm}$
Loading of bearings $\leq 20 \text{ N radial}$
 $\leq 10 \text{ N axial}$
Angular acceleration $\leq 10^4 \text{ rad/sec}^2$
Weight $< 1,1 \text{ kg}$

Umgebungsbedingungen

Vibration
Beschleunigung
Arbeitstemperatur

Luftfeuchtigkeit
Schutzart

Conditions ambiantes

Vibrations
Chocs
Température de travail

Humidité de l'air
Protection

Environmental conditions

Vibration 200 ms^{-2} (50 Hz / 1h)
Shock 2000 ms^{-2} (11 ms)
Operating temperature **-0 ... +80°C standard**
-42 ... +110°C optional
Atmospheric humidity $< 85\% \text{ r.h.}$
Protection IP 00, IP 64 (DIN 40050/IEC 144)

Elektrische Werte

Optisch, berührungslos
Sender, Infrarot
Empfänger
Messgenauigkeit

Caractéristiques électriques

Optique, sans contact
Émetteur, infrarouge
Récepteur
Exactitude de mesure

Electrical data

Optical, without contact
Transmitter, infrared
Receiver
Measurement accuracy

LED
Photo-Transistor
 $\pm 1'$ standard
 $\pm 5''$ optional
 $V_{cc} = 5 \text{ VDC} \pm 5\%$
 $V_{cc} = 10 \dots 30 \text{ VDC}$
200 mA max.
 $\leq 300 \text{ kHz}$ (Output D)
 $\leq 160 \text{ kHz}$ (Output P)
 $\leq 160 \text{ kHz}$ (Output S)
High $> V_{cc} - 2 \text{ V}$ (Output D, P)
Low $\leq 0,5 \text{ V}$ (Output D, P)
Analog 1 V_{ss} (Output S)
20 mA

Speisespannung

Tension d'alimentation

Supply voltage

Stromaufnahme
Ausgangsfrequenz

Consommation de courant
Fréquence de sortie

Power consumption
Output frequency

Signalpegel

Niveau du signal

Signal level

Belastbarkeit der Ausgänge

Capacité de charge des sorties

Load capacity of the outputs

Elektrische Anschlüsse

Connections électriques

Electrical connections

siehe Typenschild

voir plaque ident

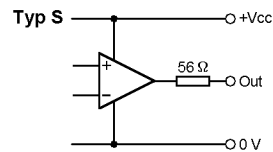
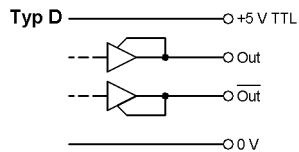
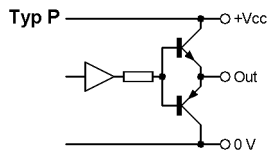
see name plate

**Kurzschlußfest und
verpolungssicher**

Ausgangstreiber

Amplificateur de sortie

Output driver



Massbild

Encombrement

Outline drawing

mm

EDH 110

