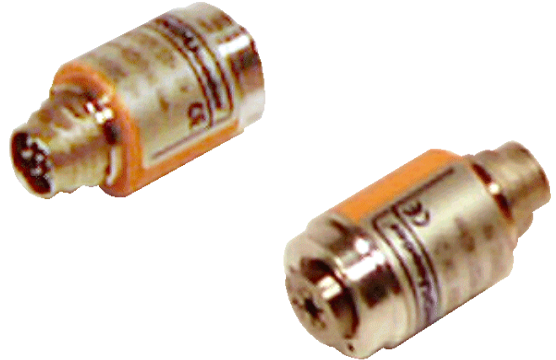


MINI NO SHAFT ENCODER EDH 26

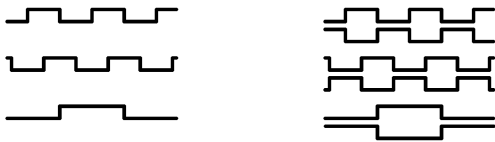
Optischer inkrementaler Hohlwellen-Drehgeber
jede Auflösung bis 2500 Impulse pro Umdrehung
Klein und leistungsfähig

*Codeur optique incrémental avec axe creux
tout résolution à 2500 impulsions / tour
Petit et performant*

Optical incremental encoder with hollow shaft
every resolution up to 2500 pulses per revolution
Small and efficient



Neu
Baugröße nur 26 mm Durchmesser
Auflösung bis 2500 Impulse pro Umdrehung



Auflösung

Impulse/Umdrehung

Jede Auflösung von 1 - 2500
Every resolution from 1 - 2500

Résolution

impulsions/tour

Resolution

pulses/revolution

Typenerklärung

Inkrementaler Hohlwellengeber
Gerätedurchmesser
Anzahl der Ausgangskanäle
Auflösung
Speisespannung
Ausgangstreiber
Kabelausgang
rückseitig/seitlich
Rundstecker (optional)
Durchmesser Hohlwelle

Désignation

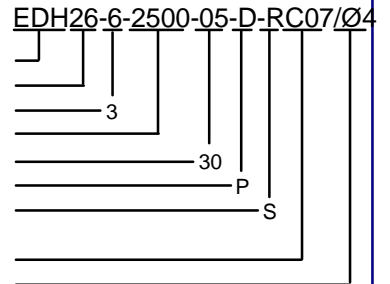
*Codeur incrémental
Diamètre de l'appareil
Nombre de canaux de sortie
Résolution en impulsions/tour
Tension d'alimentation
Amplificateur de sortie
Sortie de câble arrière/latérale

Connecteur (supplément)
Diamètre de l'axe creux*

Type explanation

Incremental encoder
Package diameter
Number of output channels
Resolution in pulses/revolution
Power supply voltage
Output driver
Cable outlet at rear/side

Connector (extra)
Diameter of hollow shaft



Auswahltabelle

Anzahl der Ausgangskanäle
Speisespannung
Ausgangstreiber
Kabelausgang rückseitig
Kabelausgang seitlich
Stecker

Tableau de sélection

*Nombre de canaux de sortie
Tension d'alimentation
Amplificateur de sortie
Sortie de câble arrière
Sortie de câble latérale
Connecteur*

Selecting table

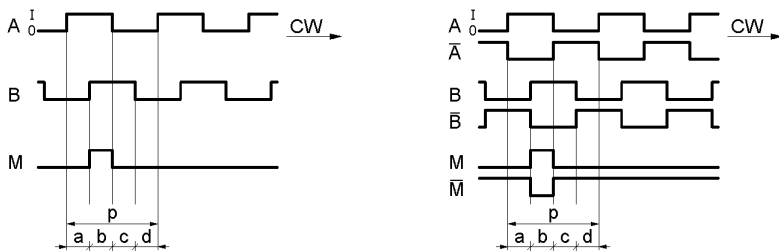
Number of output channels
Power supply voltage
Output driver
Cable outlet at rear
Cable outlet at side
Connector

3 = A + B + M
6 = A/A + B/B + M/M
05 = 5 VDC TTL
30 = 10 ... 30 VDC
P = Push-Pull
D = RS 422 line driver
R
S
C07 = 7 pins Binder

Ausgangskanäle

Canaux de sortie

Output channels



$$a, b, c, d = \frac{p}{4} \pm 30^\circ \text{el.}$$

Technische Daten

Caractéristiques techniques

Technical Data

Mechanische Werte

Drehzahl
Drehmoment
Trägheitsmoment
Belastung der Kugellager

Winkelbeschleunigung
Gewicht

Umgebungsbedingungen

Vibration
Beschleunigung
Arbeitstemperatur
Lagertemperatur
Luftfeuchtigkeit
Schutzart

Elektrische Werte

Optisch, berührungslos
Sender, Infrarot
Empfänger
Speisespannung

Stromaufnahme
Ausgangsfrequenz

Signalpegel

Belastbarkeit der Ausgänge

Caractéristiques mécaniques

Vitesse de rotation
Couple
Moment d'inertie
Capacité de charge des roulements
Accélération angulaire
Poids

Conditions ambiantes

Vibrations
Chocs
Température de travail
Température de stockage
Humidité de l'air
Protection

Caractéristiques électriques

Optique, sans contact
Émetteur, infrarouge
Récepteur
Tension d'alimentation
Consommation de courant
Fréquence de sortie

Niveau du signal

Capacité de charge des sorties

Mechanical data

Rotational speed $\leq 10000 \text{ min}^{-1}$
Torque $< 0,4 \text{ Ncm}$
Moment of inertia 3 g cm^2
Loading of bearings $\leq 20 \text{ N radial}$
 $\leq 10 \text{ N axial}$
Angular acceleration $\leq 10^5 \text{ rad/s}^2$
Weight $< 0,05 \text{ kg}$

Environmental conditions

Vibration $100 \text{ ms}^{-2} (20\dots 2000 \text{ Hz})$
Shock $1000 \text{ ms}^{-2} (11 \text{ ms})$
Operating temperature $0 \dots +80^\circ\text{C}$
Storage temperature $-30 \dots +80^\circ\text{C}$
Atmospheric humidity $< 85\% \text{ r.h.}$
Protection IP 54

Electrical data

Optical, without contact
Transmitter, infrared
Receiver
Supply voltage
LED
Photo-Array
 $V_{cc} = 5 \text{ VDC} \pm 5\%$
 $V_{cc} = 10 \dots 30 \text{ VDC}$
100 mA max.
 $\leq 300 \text{ kHz (Output D)}$
 $\leq 160 \text{ kHz (Output P)}$
High $> V_{cc} - 2 \text{ V}$
Low $\leq 0,5 \text{ V}$
20 mA
kurzschlussfest (Output P)
short circuit proof (Output P)

Elektrische Anschlüsse Connections électriques Electrical connections

Cable 3 channels

Colour	Signal
Brown	+Vcc
Grey	0 V GND
Green	A
White	B
Yellow	M
Shield	N.C.

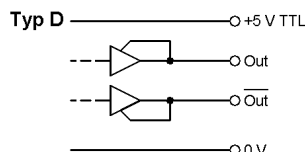
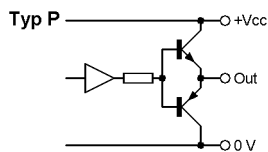
Cable 6 channels

Colour	Signal	Colour	Signal
Brown/Green	+Vcc	Grey	B
White/Green	0 V GND	Pink	B
Blue	+5 V Sense	Red	M
White	0 V Sense	Black	M
Brown	A	Shield	N.C.
Green	A		

Ausgangstreiber

Amplificateur de sortie

Output driver



Massbild

Encombrement

Outline drawing

mm

EDH 26

