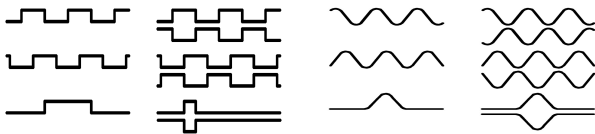
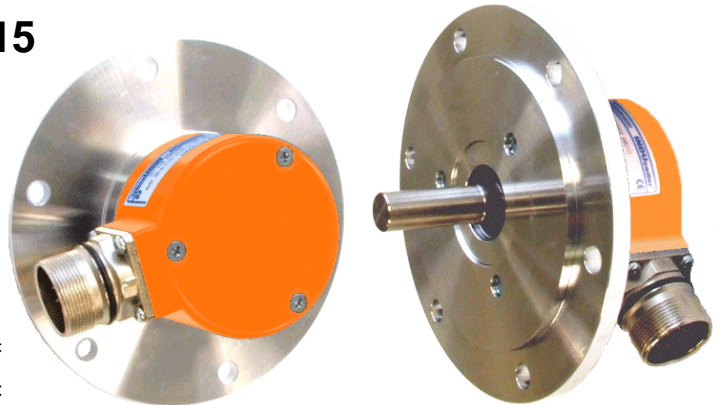


STANDARD ENCODER EE 115

Optischer inkrementaler Drehgeber
Grosser Flansch mit 115 mm Durchmesser

Codeur optique incrémental
Diamètre de bride 115 mm

Optical incremental shaft encoder
Flange diameter 115 mm



Auflösung

Impulse/Umdrehung

Résolution

impulsions/tour

Resolution

pulses/revolution

Jede Auflösung von 1 - 6000, 7000, 7200, 7500, 8000, 8192, 9000, 9144, 10 000
Every resolution from 1 - 6000, 7000, 7200, 7500, 8000, 8192, 9000, 9144, 10 000

Jede andere Impulszahl bis 500 000 auf Anfrage
Every other resolution up to 500 000 on request

Neu
Auflösung bis 500.000 Impulse pro Umdrehung
Messgenauigkeit ±10 Winkelsekunden
Arbeitstemperatur -42 ... +110°C
Grosser Flansch Ø 115 mm

Typenerklärung

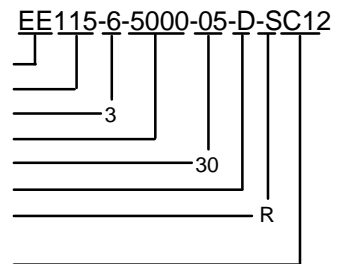
Inkrementaler Drehgeber
Flanschdurchmesser
Anzahl der Ausgangskanäle
Auflösung Impulse/Umdrehung
Speisespannung
Ausgangstreiber
Kabelausgang
rückseitig/seitlich
Stecker (rückseitig/seitlich)

Désignation

Codeur incrémental
Diamètre de bride
Nombre de canaux de sortie
Résolution en impulsions/tour
Tension d'alimentation
Amplificateur de sortie
Sortie de câble arrière/latérale
Connecteur (arrière/latérale)

Type explanation

Incremental shaft encoder
Flange diameter
Number of output channels
Resolution in pulses/revolution
Power supply voltage
Output driver
Cable outlet at rear/side
Connector (at rear/side)



Auswahltabelle

Anzahl der Ausgangskanäle

Speisespannung

Ausgangstreiber

Kabelausgang rückseitig
Kabelausgang seitlich
Stecker

Tableau de sélection

Nombre de canaux de sortie

Tension d'alimentation

Amplificateur de sortie

Sortie de câble arrière
Sortie de câble latérale
Connecteur

Selecting table

Number of output channels

Power supply voltage

Output driver

Cable outlet at rear
Cable outlet at side
Connector

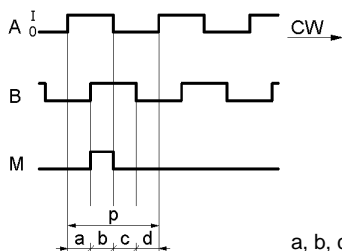
3 = A + B + M
6 = A/A + B/B + M/M
05 = 5 VDC ± 5%
30 = 10 ... 30 VDC
P = Push-Pull
D = RS 422 line driver
S = 1 Vss Sine/Cosine
R
S
C12 = 12 pins standard
C07 = 7 pins Binder
CM = Mil...

Ausgangskanäle

Canaux de sortie

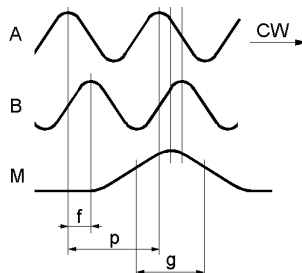
Output channels

Rechteck-Signale



$p = 360^\circ$
 $a, b, c, d = 90^\circ \pm 10^\circ$

Sinus-/Cosinus-Signale



$p = 360^\circ$
 $f = 90^\circ \pm 10^\circ$
 $g = 90 - 360^\circ$

E526-211

Änderungen vorbehalten / Soumis aux changements / Subject to change

Technische Daten

Caractéristiques techniques

Technical Data

Mechanische Werte

Drehzahl
Drehmoment
Losbrechmoment
Wellenbelastung

Caractéristiques mécaniques

Vitesse de rotation
Couple
Moment d'inertie
Capacité de charge de l'axe

Mechanical data

Rotational speed $\leq 12000 \text{ min}^{-1}$
Torque $< 0,3 \text{ Ncm}$
Breakaway torque $\leq 1 \text{ Ncm}$
Shaft loading $\leq 20 \text{ N radial}$
 $\leq 10 \text{ N axial}$
Angular acceleration $\leq 10^4 \text{ rad/sec}^2$
Weight $< 0,7 \text{ kg}$

Umgebungsbedingungen

Vibration
Beschleunigung
Arbeitstemperatur

Conditions ambiantes

Vibrations
Chocs
Température de travail

Environmental conditions

Vibration 200 ms^{-2} (50 Hz / 1h)
Shock 2000 ms^{-2} (11 ms)
Operating temperature $-0 \dots +80^\circ\text{C}$ standard
 $-42 \dots +110^\circ\text{C}$ optional
Atmospheric humidity $< 85\% \text{ r.h.}$
Protection IP 65 (DIN 40050/IEC 144)
IP 68 optional

Elektrische Werte

Optisch, berührungslos
Sender, Infrarot
Empfänger
Messgenauigkeit

Caractéristiques électriques

Optique, sans contact
Émetteur, infrarouge
Récepteur
Exactitude de mesure

Electrical data

Optical, without contact
Transmitter, infrared
Receiver
Measurement accuracy

LED
Photo-Transistor
 $\pm 1'$ standard
 $\pm 10''$ optional
 $V_{cc} = 5 \text{ VDC} \pm 5\%$
 $V_{cc} = 10 \dots 30 \text{ VDC}$
200 mA max.
 $\leq 300 \text{ kHz}$ (Output D)
 $\leq 160 \text{ kHz}$ (Output P, S)
High $> V_{cc} - 2 \text{ V}$ (Output D, P)
Low $\leq 0,5 \text{ V}$ (Output D, P)
Analog 1 Vss (Output S)
20 mA

Speisespannung

Tension d'alimentation

Supply voltage

Stromaufnahme
Ausgangsfrequenz

Consommation de courant
Fréquence de sortie

Power consumption
Output frequency

Signalpegel

Niveau du signal

Signal level

Belastbarkeit der Ausgänge

Capacité de charge des sorties

Load capacity of the outputs

Elektrische Anschlüsse

Connections électriques

Electrical connections

siehe Typenschild

voir plaque ident

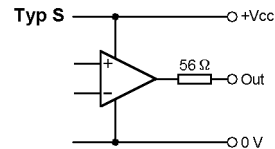
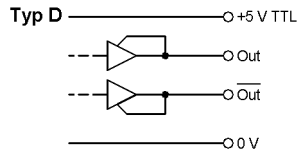
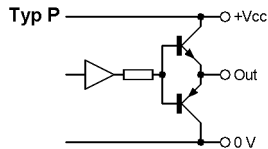
see name plate

Kurzschlußfest und verpolungssicher

Ausgangstreiber

Amplificateur de sortie

Output driver



Massbild

Encombrement

Outline drawing

mm

EE 115

