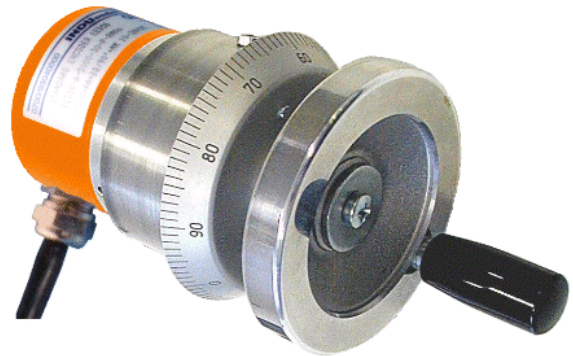


MANUAL ENCODER EEV 80

Robustes elektronisches Handrad
 Inkrementaler Sollwertgeber
Schutzart IP 65
 Auflösung bis 10.000 Impulse pro Umdrehung

Commande de position manuelle
protection IP 65
tout résolution à 10.000 impulsions / tour

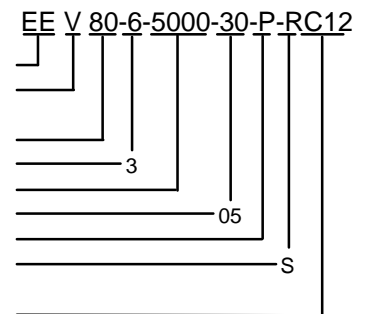
Manual pulse generator
protection IP 65
 resolution up to 10.000 pulses / revolution



Neu
Kabelabgang oder Stecker
Versorgungsspannung 5 oder 10...30 VDC
Push-Pull-Ausgänge für direkten Anschluß an die SPS

Auflösung	Résolution	Resolution
Impulse/Umdrehung	impulsions/tour	pulses/revolution
Jede Auflösung von 1 - 6000, 7000, 7200, 7500, 8000, 8192, 9000, 9144, 10 000		
Every resolution from 1 - 6000, 7000, 7200, 7500, 8000, 8192, 9000, 9144, 10 000		

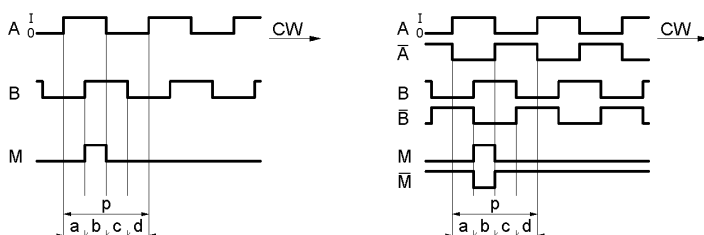
Typenerklärung	Désignation	Type explanation
STANDARD ENCODER EE58 Elektronisches Handrad mit mechanischer Rastung Gerätedurchmesser Anzahl der Ausgangskanäle Auflösung Impulse/Umdrehung Speisespannung Ausgangstreiber Kabelausgang rückseitig/seitlich Stecker (rückseitig/seitlich)	STANDARD ENCODER EE58 Commande de position manuelle <i>Diamètre de l'appareil</i> <i>Nombre de canaux de sortie</i> <i>Résolution en impulsions/tour</i> <i>Tension d'alimentation</i> <i>Amplificateur de sortie</i> <i>Sortie de câble arrière/latérale</i> Connecteur (arrière/latérale)	STANDARD ENCODER EE58 Manual Pulse Generator with mechanical click-stop Package diameter Number of output channels Resolution in pulses/revolution Power supply voltage Output driver Cable outlet at rear/side Connector (at rear/side)



Auswahltabelle	Tableau de sélection	Selecting table
Anzahl der Ausgangskanäle	Nombre de canaux de sortie	Number of output channels
Speisespannung	Tension d'alimentation	Power supply voltage
Ausgangstreiber	Amplificateur de sortie	Output driver
Kabelausgang rückseitig	Sortie de câble arrière	Cable outlet at rear
Kabelausgang seitlich	Sortie de câble latérale	Cable outlet at side
Stecker	Connecteur	Connector

- 3 = A + B + M
- 6 = A/A + B/B + M/M
- 05 = 5 VDC ± 5%
- 30 = 10 ... 30 VDC
- P = Push-Pull
- D = RS 422 line driver
- R
- S
- C12 = 12 pins standard
- C07 = 7 pins Binder
- CM = Mil...

Ausgangskanäle Canaux de sortie Output channels



$p = 360^\circ$
 $a, b, c, d = 90^\circ \pm 10^\circ$

E528-211
 Änderungen vorbehalten / Soumis aux changements / Subject to change

Technische Daten

Caractéristiques techniques

Technical Data

Mechanische Werte

Drehmoment
Wellenbelastung

Gewicht

Umgebungsbedingungen

Vibration
Beschleunigung
Arbeitstemperatur
Luftfeuchtigkeit
Schutzart

Elektrische Werte

Optisch, berührungslos
Sender, Infrarot
Empfänger
Speisespannung

Stromaufnahme
Ausgangsfrequenz

Signalpegel

Belastbarkeit der Ausgänge

Caractéristiques mécaniques

Couple
Capacité de charge de l'axe

Poids

Conditions ambiantes

Vibrations
Chocs
Température de travail
Humidité de l'air
Protection

Caractéristiques électriques

Optique, sans contact
Émetteur, infrarouge
Récepteur
Tension d'alimentation

Consommation de courant
Fréquence de sortie

Niveau du signal

Capacité de charge des sorties

Mechanical data

Torque ≈ 18 Ncm
Shaft loading ≤ 10 N radial
 ≤ 10 N axial
Weight $< 0,8$ kg

Environmental conditions

Vibration 100 ms^{-2} (20 ... 2000 Hz)
Shock 1000 ms^{-2} (11 ms)
Operating temperature $-0 \dots +80^\circ\text{C}$
Atmospheric humidity $< 85\%$ r.h.
Protection IP 65 (DIN 40050/IEC 144)

Electrical data

Optical, without contact
Transmitter, infrared
Receiver
Supply voltage LED
Photo-Transistor
 $V_{cc} = 5 \text{ VDC} \pm 5\%$
 $V_{cc} = 10 \dots 30 \text{ VDC}$
200 mA max.
 $\leq 300 \text{ kHz}$ (Output D)
 $\leq 160 \text{ kHz}$ (Output P)
High $> V_{cc} - 2 \text{ V}$
Low $\leq 0,5 \text{ V}$
20 mA

Elektrische Anschlüsse Connections électriques Electrical connections

siehe Typenschild

voir plaque ident

see name plate

**Kurzschlußfest und
verpolungssicher**

STANDARD ENCODER EE 58

Einzelheiten siehe Datenblatt

Voir l'information technique

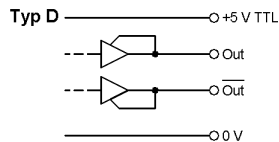
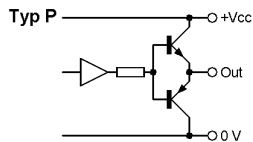
Please see datasheet

STANDARD ENCODER EE 58

Ausgangstreiber

Amplificateur de sortie

Output driver



Massbild

Encombrement

Outline drawing

mm

EEV 80

