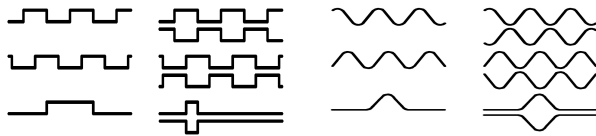


STANDARD ENCODER EEZ 58

Optischer inkrementaler Drehgeber mit zölligen Montagemaßen
 auch mit Sinus/Cosinus-Signalen
 Zentrierdurchmesser 17,462 mm = 11/16 Zoll
 Wellendurchmesser 6,350 mm = 1/4 Zoll



Optical incremental shaft encoder with inch mounting dimensions
 available with Sine/Cosine Signals
 centering diameter 17,462 mm = 11/16 inch
 shaft diameter 6,350 mm = 1/4 inch



**Zöllige Montagemaße
 Sinus- / Cosinus-Signale**

Auflösung

Impulse/Umdrehung

Résolution

impulsions/tour

Resolution

pulses/revolution

Jede Auflösung von 1 - 6000, 7000, 7200, 7500, 8000, 8192, 9000, 9144, 10 000
 Every resolution from 1 - 6000, 7000, 7200, 7500, 8000, 8192, 9000, 9144, 10 000

Jede andere Impulszahl bis 500 000 auf Anfrage
 Every other resolution up to 500 000 on request

Typenerklärung

Inkrementaler Drehgeber
 Gerätedurchmesser
 Anzahl der Ausgangskanäle
 Auflösung Impulse/Umdrehung
 Speisespannung
 Ausgangstreiber
 Kabelausgang
 rückseitig/seitlich
 Stecker (rückseitig/seitlich)

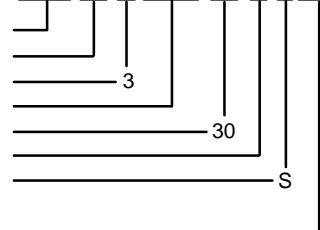
Désignation

Codeur incrémental
 Diamètre de l'appareil
 Nombre de canaux de sortie
 Résolution en impulsions/tour
 Tension d'alimentation
 Amplificateur de sortie
 Sortie de câble arrière/latérale
 Connecteur (arrière/latérale)

Type explanation

Incremental shaft encoder
 Package diameter
 Number of output channels
 Resolution in pulses/revolution
 Power supply voltage
 Output driver
 Cable outlet at rear/side
 Connector (at rear/side)

EEZ 58-6-2500-05-D-RC12



Auswahltablelle

Anzahl der Ausgangskanäle

Speisespannung

Ausgangstreiber

Kabelausgang rückseitig
 Kabelausgang seitlich
 Stecker

Tableau de sélection

Nombre de canaux de sortie

Tension d'alimentation

Amplificateur de sortie

Sortie de câble arrière
 Sortie de câble latérale
 Connecteur

Selecting table

Number of output channels

Power supply voltage

Output driver

Cable outlet at rear
 Cable outlet at side
 Connector

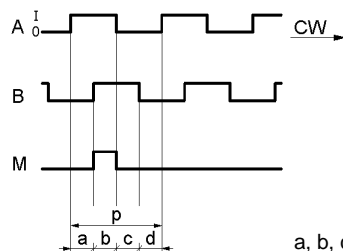
3 = A + B + M
 6 = A/A + B/B + M/M
 05 = 5 VDC ± 5%
 30 = 10 ... 30 VDC
 P = Push-Pull
 D = RS 422 line driver
 S = 1 Vss Sinus/Cosinus
 R
 S
 C12 = 12 pins standard
 C07 = 7 pins Binder
 CM = Mil...

Ausgangskanäle

Canaux de sortie

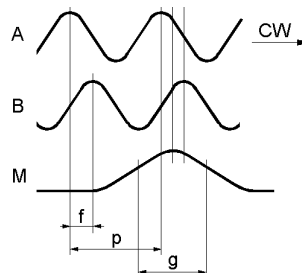
Output channels

Rechteck-Signale



p = 360°
 a, b, c, d = 90° ±10°

Sinus-/Cosinus-Signale



p = 360°
 f = 90° ±10°
 g = 90 - 360°

E524 -210

Änderungen vorbehalten / Soumis aux changements / Subject to change

Technische Daten

Caractéristiques techniques

Technical Data

Mechanische Werte

Drehzahl
Wellenbelastung

Winkelbeschleunigung
Gewicht

Caractéristiques mécaniques

Vitesse de rotation
Capacité de charge de l'axe

Accélération angulaire
Poids

Mechanical data

Rotational speed $\leq 12000 \text{ min}^{-1}$
Shaft loading $\leq 20 \text{ N radial}$
 $\leq 10 \text{ N axial}$
Angular acceleration $\leq 10^4 \text{ rad/sec}^2$
Weight $< 0,4 \text{ kg}$

Umgebungsbedingungen

Vibration
Beschleunigung
Arbeitstemperatur

Conditions ambiantes

Vibrations
Chocs
Température de travail

Environmental conditions

Vibration 200 ms^{-2} (20 ... 2000 Hz)
Shock 2000 ms^{-2} (11 ms)
Operating temperature $-0 \dots +80^\circ\text{C}$ standard
 $-20 \dots +110^\circ\text{C}$ optional
 $-42 \dots +110^\circ\text{C}$ optional
 $< 95\% \text{ r.h}$
IP 65 (DIN 40050/IEC 801)
IP 68 optional

Elektrische Werte

Optisch, berührungslos
Sender, Infrarot
Empfänger
Messgenauigkeit

Caractéristiques électriques

Optique, sans contact
Émetteur, infrarouge
Récepteur
Exactitude de mesure

Electrical data

Optical, without contact
Transmitter, infrared
Receiver

LED
Photo-Transistor

Measurement accuracy

$\pm 1'$ standard
 $\pm 10''$ optional
 $V_{cc} = 5 \text{ VDC} \pm 5\%$
 $V_{cc} = 10 \dots 30 \text{ VDC}$
200 mA max.
 $\leq 300 \text{ kHz}$ (Output D)
 $\leq 160 \text{ kHz}$ (Output P, S)
High $> V_{cc} - 2 \text{ V}$ (Output D, P)
Low $\leq 0,5 \text{ V}$ (Output D, P)
Analog 1 V_{ss} (Output S)
20 mA

Speisespannung

Tension d'alimentation

Supply voltage

Stromaufnahme
Ausgangsfrequenz

Consommation de courant
Fréquence de sortie

Power consumption
Output frequency

Signalpegel

Niveau du signal

Signal level

Belastbarkeit der Ausgänge

Capacité de charge des sorties

Load capacity of the outputs

Elektrische Anschlüsse

Connections électriques

Electrical connections

siehe Typenschild

voir plaque ident

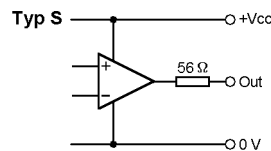
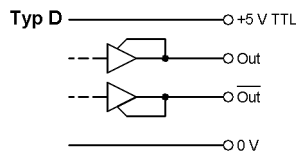
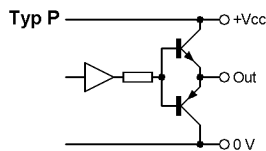
see name plate

Kurzschlußfest und verpolungssicher

Ausgangstreiber

Amplificateur de sortie

Output driver



Massbild

Encombrement

Outline drawing

mm

EEZ 58

