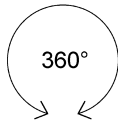


### ABSOLUT MANUAL ENCODER MEA 70 Parallel

Elektronisches Handrad mit magnetischer Rastung, mit Absolut Encoder, Single-turn Gray-Code oder Binär-Code

*Commande de position manuelle avec cran d'arrêt magnétique avec codeur optique absolu, mono-tour Code gray ou code Binaire*

Manual pulse generator with magnetic click-stop with Absolute Encoder, Single-turn Gray code or Binary code



# New

**elektronische Justage  
direkter Anschluß  
an die SPS  
magnetische  
Rastung**

#### Auflösung

Schritte/360°

65536 = 16 bit, 8192 = 13 bit, 4096 = 12 bit

#### Résolution

points/tour

#### Resolution

steps/turn

#### Aufbau/Vorteile

- Solider mechanischer Aufbau
- Schutzart IP 65, IP 66
- **Elektronische Justage**
- SMD-Elektronik
- Anschluß an **Fieldbus** über entsprechendes Gateway

#### Caractéristiques

- *Codeur robuste*
- *Protection de IP 65, IP 66*
- **Réglage électronique**
- *Électronique incorporée SMD*
- *Connexion au fieldbus par appropriée l'interface*

#### Features/Advantages

- Solid mechanical construction
- Protection to IP 65, IP 66
- **Electronic reset**
- SMD technology
- Connection to **fieldbus** over suitable gateway

#### Bestellschlüssel

Elektronisches Handrad mit magnetischer Rastung

#### Absoluter Encoder

Auflösung Schritte/360°  
Ausgabe-Code Gray/Binär  
Elektronische Justage  
Speisespannung  
Ausgangstreiber  
Anschluß seitlich/rückseitig  
Stecker

#### Tableau des modèles

*Commande de position manuelle avec cran d'arrêt magnétique*

#### Codeur absolu

*Résolution en nb. de points Code Gray/Binaire nat. Réglage électronique Tension d'alimentation Amplificateur de sortie Sortie latérale/arrière Connecteur*

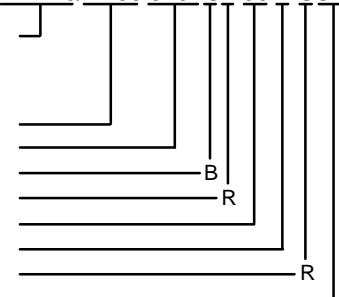
#### Ordering code

Manual Pulse Generator with magnetic click-stop

#### Absolute encoder

Resolution in steps per revolution  
Code Gray/Binary (natural)  
Electronic reset  
Power supply voltage  
Output driver  
Exit at side/rear  
Connector

MEA70/EA58-8192G -30-P-SC16



#### Auswahltabelle

Auflösung Schritte/360°

Ausgabe-Code

Elektronische Justage

Speisespannung

Ausgangstreiber

Kabelausgang rückseitig

Kabelausgang seitlich

Stecker

#### Tableau de sélection

*Résolution en nb. de points*

*Code*

*Réglage électronique*

*Tension d'alimentation*

*Amplificateur de sortie*

*Sortie de câble arrière*

*Sortie de câble latérale*

*Connecteur*

#### Selecting table

Resolution in steps per rev.

Code

Electronic reset

Power supply voltage

Output driver

Cable outlet at rear

Cable outlet at side

Connector

65536 = 16 bits

8192 = 13 bits

4096 = 12 bits

G = Gray

B = Binary

R = Reset input

30 = 10..30 VDC

P = Push-pull parallel

R

S

C16 = 16 pins standard (12, 13 bit)

C26 = 26 pins standard (16 bit)

MA405-611

Änderungen vorbehalten / Soumis aux changements / Subject to change

## Technische Daten

## Caractéristiques techniques

## Technical Data

### Mechanische Werte

Graduierung  
Drehmoment  
Wellenbelastung

### Caractéristiques mécaniques

Graduation  
Couple  
Capacité de charge de l'axe

### Mechanical data

Graduation 0 - 100  
Torque 5 ... 20 Ncm  
Shaft loading  $\leq 50$  N radial  
 $\leq 20$  N axial  
 $> 6 \times 10^9$  revolutions  
Operational life of ball bearings  
Weight  $\leq 1,1$  kg

Lebensdauer der Kugellager

Durée de service des roulements à billes  
Poids

Operational life of ball bearings  
Weight

Gewicht

### Umgebungsbedingungen

Vibration  
Beschleunigung  
Arbeitstemperatur  
Lagertemperatur  
Luftfeuchtigkeit  
Schutzart

### Conditions ambiantes

Vibrations  
Chocs  
Température de travail  
Température de stockage  
Humidité de l'air  
Protection

### Environmental conditions

Vibration 100 ms<sup>-2</sup> (10 ... 1000 Hz)  
Shock 300 ms<sup>-2</sup> (11 ms)  
Operating temperature -30 ... +70°C  
Storage temperature -40 ... +85°C  
Atmospheric humidity < 98% r.h.  
IP 65 (EN 60529)  
IP 66 optional

### Elektrische Werte

Optisch, berührungslos  
Sender, Infrarot  
Empfänger  
Abtastfrequenz LSB  
Messgenauigkeit

### Caractéristiques électriques

Optique, sans contact  
Émetteur, infrarouge  
Récepteur  
Fréquence de balayage LSB  
Exactitude de mesure

### Electrical data

Optical, without contact  
Transmitter, infrared  
Receiver  
Scanning frequency LSB  
Measurement accuracy  
LED  
Photo-Array  
800 kHz  
 $\pm 1/2$  LSB (12 bit)  
 $\pm 1$  LSB (13 bit)  
 $\pm 2$  LSB (16 bit)  
Vcc = 10...30 VDC  
 $\leq 100$  mA (Vcc = 24 V)  
 $\leq 100$  kHz  
Load capacity of the outputs 20 mA

Speisespannung  
Stromaufnahme  
Ausgangsfrequenz  
Belastbarkeit der Ausgänge

Tension d'alimentation  
Consommation de courant  
Fréquence de sortie  
Capacité de charge des sorties

Supply voltage  
Power consumption  
Output frequency  
Load capacity of the outputs

### Elektrische Anschlüsse

Daten  
Drehrichtung  
Elektronische Justage  
Store (Binär-Code)

### Connections électriques

Signaux  
Sens de rotation  
Réglage électronique  
Store (Code Binaire)

### Electrical connections

Data out Bit 0 ... Bit n  
Rotational direction CW/CCW  
Electronic reset RESET (optional)  
Store (Code binary) STORE

## Massbild

## Encombrement

## Outline drawing

mm

### MEA 70 Parallel

