

ABSOLUT MANUAL ENCODER MEA 70 ETHERNET Powerlink

Elektronisches Handrad mit magnetischer Rastung,
mit programmierbarem Absolut Encoder,
Single-turn oder Multi-turn

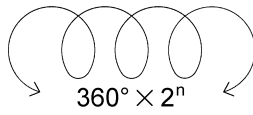
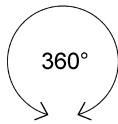
*Commande de position manuelle avec cran d'arrêt magnétique
avec codeur optique absolu, programmable,
mono-tour ou multi-tour*

Manual pulse generator with magnetic click-stop
with programmable Absolute Encoder,
Single-turn or Multi-turn



New

**parametrierbar
Auflösung bis 30 bit
magnetische
Rastung**



Auflösung

≤ 65536 Schritte/360° = 16 bit

Résolution

≤ 65536 points/tour = 16 bit

Resolution

≤ 65536 steps/turn = 16 bit

Meßbereich

Single-turn
1 Umdrehung

Gamme de mesure

Mono-tour
1 tour

Measuring range

Single-turn
1 turn

Multi-turn

≤ 16384 Umdrehungen = 14 bit

Multi-tour

≤ 16384 tours = 14 bit

Multi-turn

≤ 16384 turns = 14 bit

Aufbau/Vorteile

- Solider mechanischer Aufbau
- Schutzart IP 65, IP 66
- SMD-Elektronik
- Elektronische Justage
- Programmierbar
- ETHERNET Powerlink

Caractéristiques

- Codeur robuste
- Protection de IP 65, IP 66
- Électronique incorporée SMD
- Réglage électronique
- Programmable
- ETHERNET Powerlink

Features/Advantages

- Solid mechanical construction
- Protection to IP 65, IP 66
- SMD technology
- Electronic preset
- Programmable
- ETHERNET Powerlink

Bestellschlüssel

Elektronisches Handrad
mit magnetischer Rastung

Tableau des modèles

*Commande de position
manuelle avec cran
d'arrêt magnétique*

Ordering code

Manual Pulse Generator
with magnetic click-stop

MEA70/EAM58-24B-30-PL

Absoluter Encoder

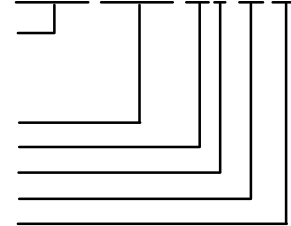
Anzahl der Bits
Ausgabe-Code Binär
Speisespannung
ETHERNET Powerlink

Codeur absolu

*Nb. de bit
Code Binaire nat.
Tension d'alimentation
ETHERNET Powerlink*

Absolute encoder

No. of bits
Code Binary nat.
Power supply voltage
ETHERNET Powerlink



Auswahltabelle

Anzahl der Bits

Tableau de sélection

Nb. de bit

Selecting table

No. of bits

13 = 13 bits x 1 turn
16 = 16 bits x 1 turn
25 = 13 bits x 4096 turns
28 = 16 bits x 4096 turns
27 = 13 bits x 16386 turns
30 = 16 bits x 16384 turns

Speisespannung

Tension d'alimentation

Power supply voltage

30 = 10..30 VDC

Ausgangstreiber

Amplificateur de sortie

Output driver

PL = ETHERNET Powerlink

MA402-611

Änderungen vorbehalten / Soumis aux changements / Subject to change

Technische Daten**Caractéristiques techniques****Technical Data****Mechanische Werte**

Graduierung
Drehmoment
Wellenbelastung

Caractéristiques mécaniques

Graduation
Couple
Capacité de charge de l'axe

Mechanical data

Graduation
Torque
Shaft loading

0 - 100
5 .. 20 Ncm
≤ **50 N radial**
≤ **20 N axial**
> 6 x 10⁹ revolutions

Lebensdauer der Kugellager

Durée de service des roulements à billes

Operational life of ball bearings

Gewicht

Poids

Weight

≤ 1,4 kg

Umgebungsbedingungen

Vibration
Beschleunigung
Arbeitstemperatur
Lagertemperatur
Luftfeuchtigkeit
Schutzart

Conditions ambiantes

Vibrations
Chocs
Température de travail
Température de stockage
Humidité de l'air
Protection

Environmental conditions

Vibration
Shock
Operating temperature
Storage temperature
Atmospheric humidity
Protection

100 ms⁻² (10 ... 1000 Hz)
300 ms⁻² (11 ms)
0 ... +60°C
-40 ... +85°C
< 98% r.h.
IP 65 (EN 60529)
IP 66 optional

Elektrische Werte

Optisch, berührungslos
Sender, Infrarot
Empfänger
Abtastfrequenz LSB
Messgenauigkeit

Caractéristiques électriques

Optique, sans contact
Émetteur, infrarouge
Récepteur
Fréquence de balayage LSB
Exactitude de mesure

Electrical data

Optical, without contact
Transmitter, infrared
Receiver
Scanning frequency LSB
Measurement accuracy

LED
Photo-Array
800 kHz
± 1 LSB (13 bit)
± 2 LSB (16 bit)
V_{cc} = 10...30 VDC
≤ 100 mA (V_{cc} = 24 V)

Speisespannung
Stromaufnahme

Tension d'alimentation
Consommation de courant

Supply voltage
Power consumption

Elektrische Anschlüsse

Stecker

Schnittstelle
Übertragungsgeschwindigkeit
Protokoll
Adressbereich

Connections électriques

Connecteur

Interface
Vitesse de transmission
Protocole
Zone d'adresse

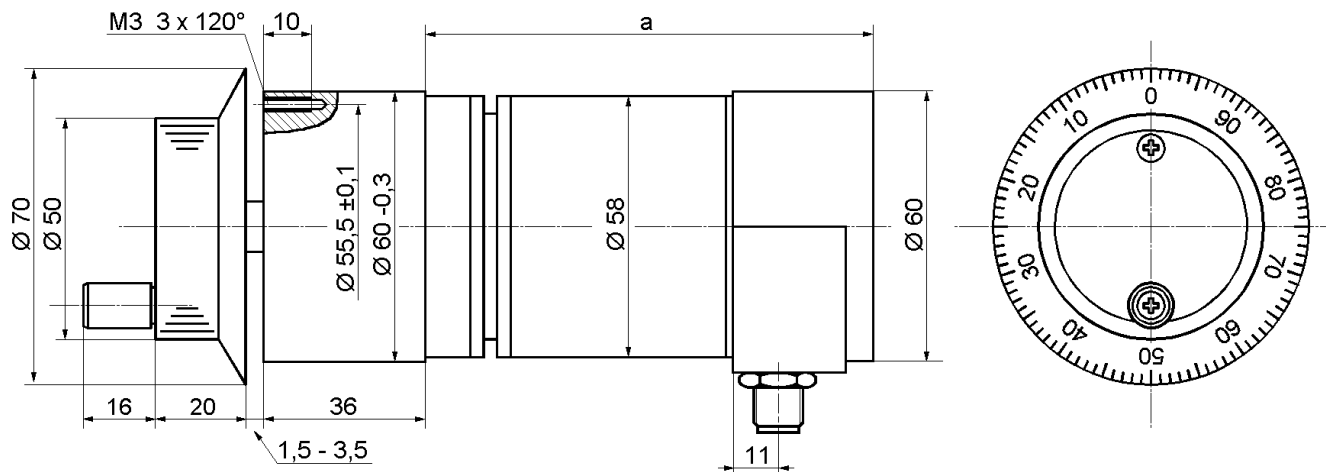
Electrical connections

Connector

Interface
Transfer rate
Protocol
Address range
1 x M12, 5 pins male for power supply
2 x M12, 4 pins female for Ethernet
ETHERNET Powerlink
100 Mbit/sec.
TCP, HTTP, SMTP, FTP
192.168.100.1 .. 192.168.100.239

Massbild**Encombrement****Outline drawing**

mm

MEA 70 ETHERNET Powerlink

a = 98 mm for Single-turn
108 mm for Multi-turn