

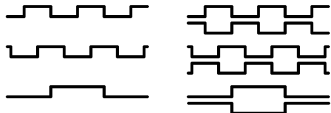
Inkrementaler Weggeber PCE 180

Seilzug-Aufnehmer mit
STANDARD INKREMENTAL ENCODER EE 58,
20.000 und 30.000 mm Messlänge

Linear Motion Transducer with 20.000 and 30.000 mm range,
with STANDARD INKREMENTAL ENCODER EE 58



New



Aufbau / Vorteile

- Kompakter preisgünstiger Aufbau
- Hochflexibles, nichtrostendes Stahlseil \varnothing 0,6 mm
- Starke Rückholfeder
- Präzisionstrommel
- Mit STANDARD INKREMENTAL ENCODER EE 58

Explanation / Advantages

- Compact and simple low-cost type
- Flexible stainless steel cable \varnothing 0,6 mm
- Strong spring mechanics
- Precision cable drum
- With STANDARD INKREMENTAL ENCODER EE 58

Typenerklärung

Seilzug-Weggeber
mit Inkremental-Geber
Geräteabmessungen
Messlänge
Anzahl der Umdrehungen
an der Geberwelle
Anzahl der Ausgangskanäle
Auflösung Impulse / Umdrehung
Speisespannung
Ausgangstreiber
Anschluss seitlich/rückseitig
Stecker, 12 polig

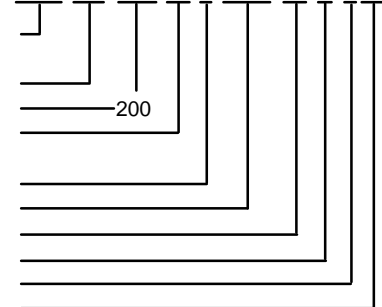
Désignation

*Capteur à câble
avec codeur incrémental
Diamètre de l'appareil
Longueur de mesure
Nombre de tours
de l'axe d'encodeur
Nombre de canaux de sortie
Résolution en impulsions/tour
Tension d'alimentation
Amplificateur de sortie
Sortie latérale/arrière
Connecteur, 12 broches*

Type explanation

Linear motion transducer
with incremental encoder
Package size
Measuring range
Number of turns of the
encoder shaft
Number of output channels
Resolution in pulses/revolution
Power supply voltage
Output driver
Connection at rear/side
Connector, 12 pins

PCE 180-300-20/3-8192-30-P-RC7



Auswahltabelle

Messlänge
Anzahl der Ausgangskanäle
Speisespannung
Ausgangstreiber
Kabelausgang rückseitig
Kabelausgang seitlich
Stecker

Tableau de sélection

*Longueur de mesure
Nombre de canaux de sortie
Tension d'alimentation
Amplificateur de sortie
Sortie de câble arrière
Sortie de câble latérale
Connecteur*

Selecting table

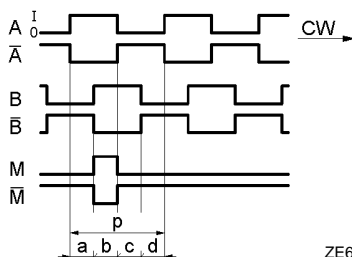
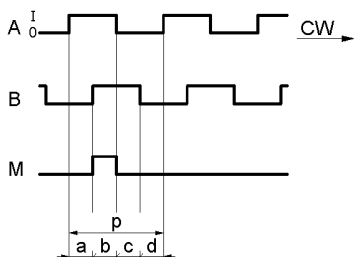
Measuring range
Number of output channels
Power supply voltage
Output driver
Cable outlet at rear
Cable outlet at side
Connector

200 = 20.000 mm
300 = 30.000 mm
3 = A + B + M
6 = A/A+ B/B+ M/M
05 = 5 VDC \pm 5%
30 = 10 ... 30 VDC
P = Push-Pull
D = RS 422 line driver
R
S
C12 = 12 pins standard
C07 = 7 pins Binder
CM = MIL...

Ausgangskanäle

Canaux de sortie

Output channels



$p = 360^\circ$
 $a, b, c, d = 90^\circ \pm 10^\circ$

ZE614-411
Änderungen vorbehalten / Soumis aux changements / Subject to change

Technische Daten

Caractéristiques techniques

Technical Data

Mechanische Werte

Seilbeschleunigung
Schrägzug
Gewicht

Caractéristiques mécaniques

Accélération du corde
Mouvement angulaire
Poids

Mechanical data

Acceleration of cable $\leq 100 \text{ ms}^{-2}$
Side movement of cable $< 3^\circ$
Weight $\approx 4,9 \text{ kg}$ (PCE 180-200)
 $\approx 5,9 \text{ kg}$ (PCE 180-300)

Sicherheitshinweis: Meßseil nicht frei zurückspringen lassen!
Warning: Do not let the cable slip back uncontrolled!

Umgebungsbedingungen

Vibration
Beschleunigung
Arbeitstemperatur
Lagertemperatur
Luftfeuchtigkeit
Schutzart

Conditions ambiantes

Vibrations
Chocs
Température de travail
Température de stockage
Humidité de l'air
Protection

Environmental conditions

Vibration 200 ms^{-2} (20 ... 2000 Hz)
Shock 500 ms^{-2}
Operating temperature 0 ... +80°C
Storage temperature -40 ... +80°C
Atmospheric humidity $< 95\% \text{ r.h.}$
IP 65 (STANDARD ENCODER EE 58)
IP 40 (Mechanic of Linear Motion Transducer)

Elektrische Werte

Optisch, berührungslos
Sender, Infrarot
Empfänger
Speisespannung

Caractéristiques électriques

Optique, sans contact
Émetteur, infrarouge
Récepteur
Tension d'alimentation

Electrical data

Optical, without contact
Transmitter, infrared
Receiver
Supply voltage

LED
Photo-Array
 $V_{cc} = 5 \text{ VDC} \pm 5\%$
 $V_{cc} = 10 \dots 30 \text{ VDC}$
200 mA max.
 $\leq 300 \text{ kHz}$ (Output D)
 $\leq 160 \text{ kHz}$ (Output P)
High $> V_{cc} - 2 \text{ V}$
Low $\leq 0,5 \text{ V}$
20 mA

Stromaufnahme
Ausgangsfrequenz

Consommation de courant
Fréquence de sortie

Power consumption
Output frequency

Signalpegel

Niveau du signal

Signal level

Belastbarkeit der Ausgänge

Capacité de charge des sorties

Load capacity of the outputs

Einzelheiten siehe Datenblätter

Voir l'information technique

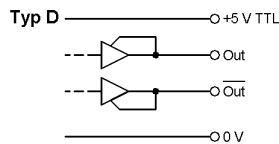
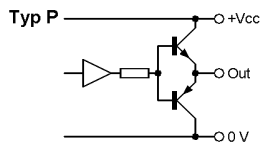
Please see datasheet

STANDARD ENCODER EE 58

Ausgangstreiber

Amplificateur de sortie

Output driver



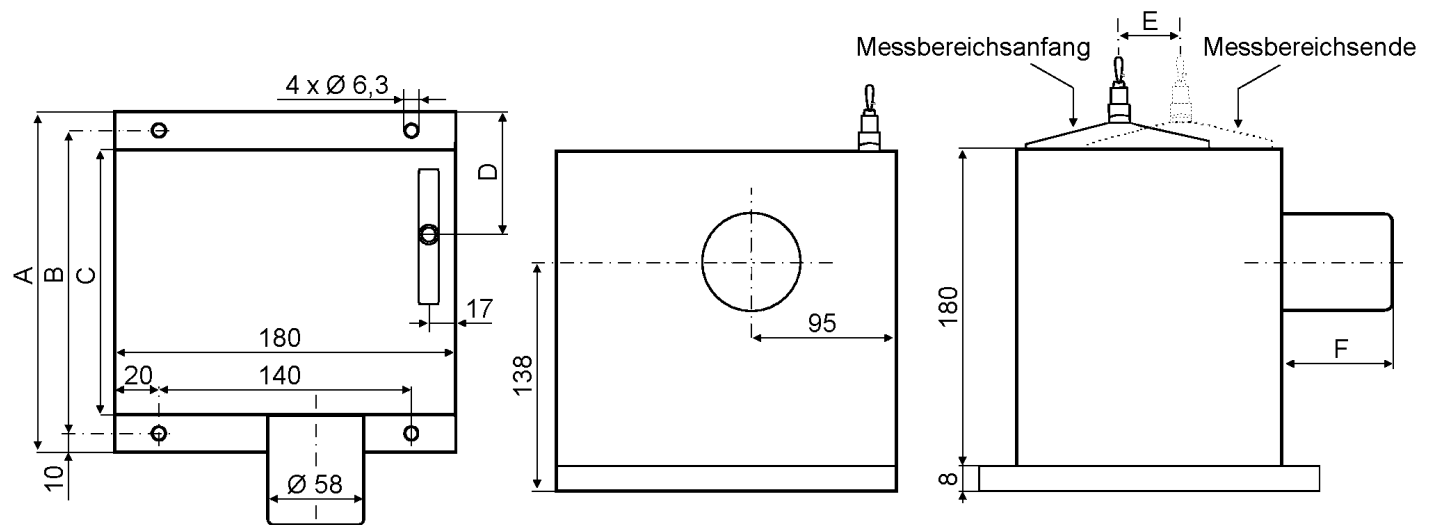
Massbild

Encombrement

Outline drawing

mm

PCE 180



Weggeber	Messlänge	A	B	C	D	E	F
PCE 180-200	20000	140	120	100	55	26	< 100
PCE 180-300	30000	180	160	140	67	39	< 100