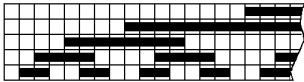


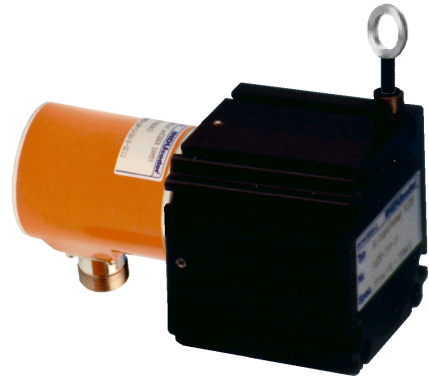
### ABSOLUT Weggeber PLA 85 / PLA 115

Seilzug-Aufnehmer mit STANDARD ABSOLUT ENCODER, kompakte Ausführung bis 15.000 mm Messlänge

Linear Motion Transducer up to 15.000 mm range, with STANDARD ABSOLUTE ENCODER



**Neu**



#### Aufbau / Vorteile

- Kompakter preisgünstiger Aufbau
- Alu-Profil mit Standard-Komponenten
- Hochflexibles, nichtrostendes Stahlseil Ø 1 oder 1,2 mm
- Starke Rückholfeder
- Präzisionstrommel
- Jeder Multi-turn STANDARD ABSOLUT ENCODER mit Flansch Ø 58 mm kann eingesetzt werden

#### Explanation / Advantages

- Very compact and simple low-cost type
- Housing of extruded aluminium sheath
- Flexible stainless steel cable Ø 1 or 1,2 mm
- Strong spring mechanics
- Precision cable drum
- Any Multi-turn STANDARD ABSOLUTE ENCODER of Ø 58 mm can be used

#### Typenerklärung

Seilzug-Weggeber mit Absolut-Geber  
Geräteabmessungen  
Messlänge  
Anzahl der Umdrehungen an der Geberwelle  
Anzahl der Bits  
Ausgabecode  
Speisespannung  
Schnittstelle  
Anschluss seitlich/rückseitig  
Stecker, 12 polig

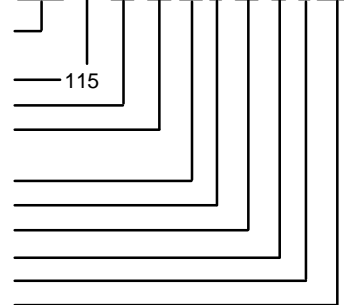
#### Désignation

Capteur à câble avec codeur absolu  
Diamètre de l'appareil  
Longueur de mesure  
Nombre de tours de l'axe d'encodeur  
Nombre de bit  
Code  
Tension d'alimentation  
Interface  
Sortie latérale/arrière  
Connecteur, 12 broches

#### Type explanation

Linear motion transducer with absolute encoder  
Package size  
Measuring range  
Number of turns of the encoder shaft  
Number of bits  
Output code  
Power supply voltage  
Interface  
Connection at rear/side  
Connector, 12 pins

#### PLA 85-25-12/25P-30-D-SC12



#### Auswahltabelle

Messlänge

Anzahl der Bits

Ausgabecode

Speisespannung  
Schnittstelle

Anschluß rückseitig  
Anschluß seitlich

#### Tableau de sélection

Longueur de mesure

Nombre de bit

Code

Tension d'alimentation  
Interface

Sortie arrière  
Sortie latérale

#### Selecting table

Measuring range

Number of bits

Code

Power supply voltage  
Interface

Exit at rear  
Exit at side

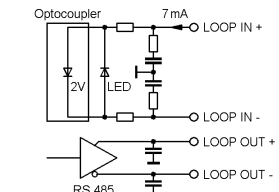
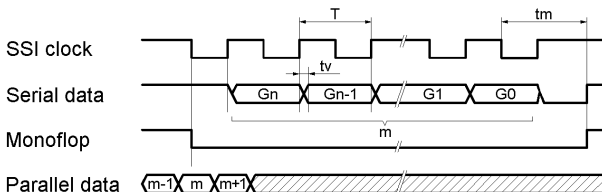
- 25 = 2.500 mm
- 50 = 5.000 mm
- 75 = 7.500 mm
- 100 = 10.000 mm
- 150 = 15.000 mm
- 24 = 12 bits x 4096 turn
- 25 = 13 bits x 4096 turn
- P = programmable
- G = Gray
- B = Binary
- 30 = 10 ... 30 VDC
- D = SSI
- PL = ETHERNET Powerlink
- PB = Profibus
- IBS = Interbus
- CO = CANopen
- DN = Device Nets
- R
- S

#### Absolut Encoder SSI

#### Prinzipschaltbild

#### Schéma électrique

#### Channel schematic



ZE612-411  
Änderungen vorbehalten  
Soumis aux changements  
Subject to change

## Technische Daten

## Caractéristiques techniques

## Technical Data

### Mechanische Werte

Seilbeschleunigung

### Caractéristiques mécaniques

Accélération du corde

### Mechanical data

Acceleration of cable

≤ 30 ms<sup>-2</sup> (PLA115-100, PLA115-150)

≤ 50 ms<sup>-2</sup> (PLA85-25, PLA115-50)

≤ 60 ms<sup>-2</sup> (PLA115-75)

Schrägzug

Movement angulaire

Side movement of cable

< 3°

Gewicht

Poids

Weight

≈ 1,7 kg (PLA85)

≈ 2,1 .. 3,4 kg (PLA115)

**Sicherheitshinweis: Meßseil nicht frei zurückspringen lassen!**  
**Warning: Do not let the cable slip back uncontrolled!**

### Umgebungsbedingungen

Vibration  
Beschleunigung  
Arbeitstemperatur  
Lagertemperatur  
Luftfeuchtigkeit  
Schutzart

### Conditions ambiantes

Vibrations  
Chocs  
Température de travail  
Température de stockage  
Humidité de l'air  
Protection

### Environmental conditions

Vibration  
Shock  
Operating temperature  
Storage temperature  
Atmospheric humidity  
Protection

100 ms<sup>-2</sup> (10 ... 1000 Hz)

200 ms<sup>-2</sup> (12 ms)

0 ... +70°C

-40 ... +85°C

< 95% r.h.

IP 65 (Encoder)

IP 40 (Mechanic of Linear Motion Transducer)

### Elektrische Werte

Optisch, berührungslos  
Sender, Infrarot  
Empfänger  
Abtastfrequenz LSB  
Speisespannung  
Stromaufnahme

### Caractéristiques électriques

Optique, sans contact  
Émetteur, infrarouge  
Récepteur  
Fréquence de balayage LSB  
Tension d'alimentation  
Consommation de courant

### Electrical data

Optical, without contact  
Transmitter, infrared  
Receiver  
Scanning frequency LSB  
Supply voltage  
Power consumption

LED

Photo-Array

800 kHz

V<sub>cc</sub> = 10...30 VDC

≤ 180 mA (V<sub>cc</sub> = 24 V)

### Elektrische Anschlüsse Schnittstellen

SSI  
SSI programmierbar  
ETHERNET Powerlink  
Profibus  
CANopen  
Device Net  
Interbus

### Connections électriques Interface

SSI  
SSI programmable  
ETHERNET Powerlink  
Profibus  
CANopen  
Device Net  
Interbus

### Electrical connections Interfaces

SSI  
SSI programmable  
ETHERNET Powerlink  
Profibus  
CANopen  
Device Net  
Interbus

**EAM 57 SSI**

**EAM 59 SSI**

**EAM 58 ETHERNET Powerlink**

**EAM 58 Profibus**

**EAM 58 CANopen**

**EAM 58 Device Net**

**EAM 58 Interbus**

Einzelheiten siehe Datenblätter

Voir l'information technique

Please see datasheets

### Massbild

### Encombrement

### Outline drawing

mm

## PLA 85 / PLA 115

Weggeber	Messlänge	A	B	C	D / E	F	G	H
PLA 85-25	2500	≈ 134	≈ 92	31,7	85	30,5	94	Abhängig vom Encoder, siehe Datenblatt
PLA 115-50	5000	≈ 145	≈ 87	50,0	115	28,5	91	
PLA 115-75	7500	≈ 145	≈ 87	50,0	115	37,0	112	Depending on encoder, please see datasheets
PLA 115-100	10000	≈ 145	≈ 87	50,0	115	44,5	155	
PLA 115-150	15000	≈ 145	≈ 87	50,0	115	60,5	187	

