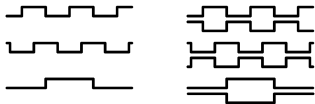


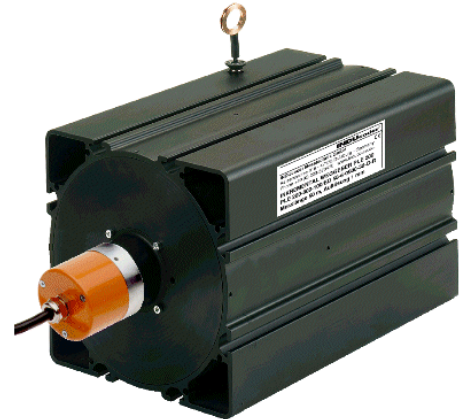
### Inkrementaler Weggeber PLE 200

Seilzug-Aufnehmer mit  
STANDARD INKREMENTAL ENCODER ED 58,  
30.000 mm, 40.000 mm und 50.000 mm Messlänge

Linear Motion Transducer with  
30.000 mm, 40.000 mm and 50.000 mm range,  
with STANDARD INKREMENTAL ENCODER ED 58



**New**



#### Aufbau / Vorteile

- Kompakter preisgünstiger Aufbau
- Alu-Profil mit Standard-Komponenten
- Hochflexibles, nichtrostendes Stahlseil  $\varnothing$  0,8 mm
- Starke Rückholfeder
- Präzisionstrommel
- Mit STANDARD INKREMENTAL ENCODER ED 58

#### Explanation / Advantages

- Compact and simple low-cost type
- Housing of extruded aluminium sheath
- Flexible stainless steel cable  $\varnothing$  0,8 mm
- Strong spring mechanics
- Precision cable drum
- With STANDARD INKREMENTAL ENCODER ED 58

#### Typenerklärung

Seilzug-Weggeber  
mit Inkremental-Geber  
Geräteabmessungen  
Messlänge  
Anzahl der Umdrehungen  
an der Geberwelle  
Anzahl der Ausgangskanäle  
Auflösung Impulse / Umdrehung  
Speisespannung  
Ausgangstreiber  
Anschluss seitlich/rückseitig  
Stecker, 12 polig

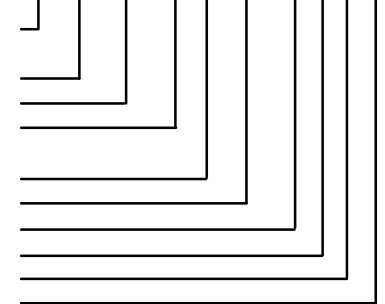
#### Désignation

Captur à câble  
avec codeur incrémental  
Diamètre de l'appareil  
Longueur de mesure  
Nombre de tours  
de l'axe d'encodeur  
Nombre de canaux de sortie  
Résolution en impulsions/tour  
Tension d'alimentation  
Amplificateur de sortie  
Sortie latérale/arrière  
Connecteur, 12 broches

#### Type explanation

Linear motion transducer  
with incremental encoder  
Package size  
Measuring range  
Number of turns of the  
encoder shaft  
Number of output channels  
Resolution in pulses/revolution  
Power supply voltage  
Output driver  
Connection at rear/side  
Connector, 12 pins

#### PLE200-500-100/6-5000-05-D-RC12



#### Auswahltabelle

Messlänge  
  
Anzahl der Ausgangskanäle  
  
Speisespannung  
  
Ausgangstreiber  
  
Kabelausgang rückseitig  
Kabelausgang seitlich  
Stecker

#### Tableau de sélection

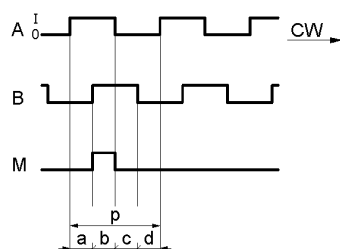
Longueur de mesure  
  
Nombre de canaux de sortie  
  
Tension d'alimentation  
  
Amplificateur de sortie  
  
Sortie de câble arrière  
Sortie de câble latérale  
Connecteur

#### Selecting table

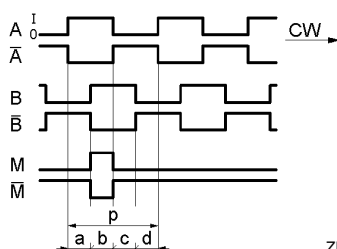
Measuring range  
  
Number of output channels  
  
Power supply voltage  
  
Output driver  
  
Cable outlet at rear  
Cable outlet at side  
Connector

300 = 30.000 mm  
400 = 40.000 mm  
500 = 50.000 mm  
3 = A + B + M  
6 = A/A+ B/B+ M/M  
05 = 5 VDC  $\pm$  5%  
30 = 10 ... 30 VDC  
P = Push-Pull  
D = RS 422 line driver  
R  
S  
C12 = 12 pins standard  
C07 = 7 pins Binder  
CM = MIL...

#### Ausgangskanäle



#### Canaux de sortie



#### Output channels

$p = 360^\circ$   
 $a, b, c, d = 90^\circ \pm 10^\circ$

ZE621-611  
Änderungen vorbehalten / Soumis aux changements / Subject to change

## Technische Daten

## Caractéristiques techniques

## Technical Data

### Mechanische Werte

Seilbeschleunigung  
Schrägzug  
Gewicht

### Caractéristiques mécaniques

Accélération du corde  
Mouvement angulaire  
Poids

### Mechanical data

Acceleration of cable  $\leq 20 \text{ ms}^{-2}$   
Side movement of cable  $< 3^\circ$   
Weight  $\approx 10 \text{ kg}$  (PLE 200-300-60)  
 $\approx 11 \text{ kg}$  (PLE 200-400-80)  
 $\approx 12 \text{ kg}$  (PLE 200-500-100)

**Sicherheitshinweis: Meßseil nicht frei zurückspringen lassen!**  
**Warning: Do not let the cable slip back uncontrolled!**

### Umgebungsbedingungen

Vibration  
Beschleunigung  
Arbeitstemperatur  
Lagertemperatur  
Luftfeuchtigkeit  
Schutzart

### Conditions ambiantes

Vibrations  
Chocs  
Température de travail  
Température de stockage  
Humidité de l'air  
Protection

### Environmental conditions

Vibration  $100 \text{ ms}^{-2}$  (20 ... 2000 Hz)  
Shock  $200 \text{ ms}^{-2}$   
Operating temperature  $0 \dots +80^\circ\text{C}$   
Storage temperature  $-40 \dots +80^\circ\text{C}$   
Atmospheric humidity  $< 95\% \text{ r.h.}$   
Protection IP 65 (STANDARD ENCODER ED 58)  
IP 40 (Mechanic of Linear Motion Transducer)

### Elektrische Werte

Optisch, berührungslos  
Sender, Infrarot  
Empfänger  
Speisespannung

### Caractéristiques électriques

Optique, sans contact  
Émetteur, infrarouge  
Récepteur  
Tension d'alimentation

### Electrical data

Optical, without contact  
Transmitter, infrared  
Receiver  
Supply voltage LED  
Photo-Array  
 $V_{cc} = 5 \text{ VDC} \pm 5\%$   
 $V_{cc} = 10 \dots 30 \text{ VDC}$   
200 mA max.  
Output frequency  $\leq 300 \text{ kHz}$  (Output D)  
 $\leq 160 \text{ kHz}$  (Output P)  
Signal level High  $> V_{cc} - 2 \text{ V}$   
Low  $\leq 0,5 \text{ V}$   
Load capacity of the outputs 20 mA

Stromaufnahme  
Ausgangsfrequenz

Consommation de courant  
Fréquence de sortie

Power consumption  
Output frequency

Signalpegel

Niveau du signal

Signal level

Belastbarkeit der Ausgänge

Capacité de charge des sorties

Load capacity of the outputs

Einzelheiten siehe  
Datenblätter

Voir l'information technique

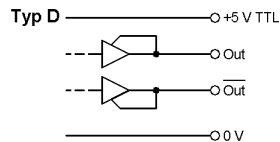
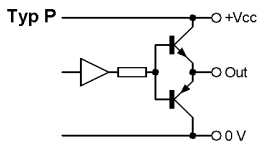
Please see datasheet

STANDARD ENCODER ED 58

### Ausgangstreiber

### Amplificateur de sortie

### Output driver



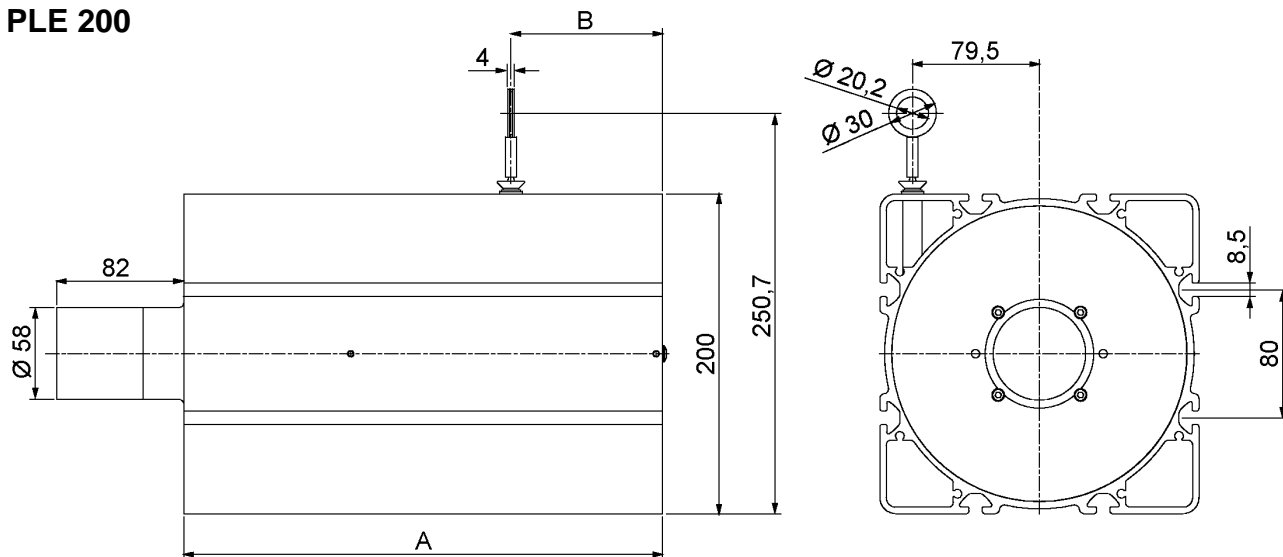
### Massbild

### Encombrement

### Outline drawing

mm

### PLE 200



Weggeber	Messlänge	Umdrehungen	A	B
PLE 200-300-60	30.000	60	268	75
PLE 200-400-80	40.000	80	300	95
PLE 200-500-100	50.000	100	373	115