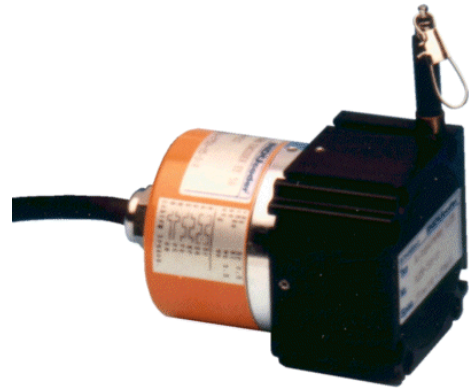
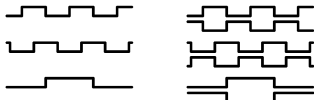


Inkrementaler Weggeber PLE 58

Seilzug-Aufnehmer mit
STANDARD INKREMENTAL ENCODER,
sehr kompakte Ausführung für 1500 mm Messlänge

Linear Motion Transducer for 1500 mm range,
with STANDARD INCREMENTAL ENCODER



Aufbau / Vorteile

- Sehr kompakter preisgünstiger Aufbau, Alu-Profil mit Standard-Komponenten
- Hochflexibles, nichtrostendes Stahlseil Ø 0,5 mm
- Starke Rückholfeder
- Präzisionstrommel, direkt auf die Geberwelle montiert
- Jeder inkrementale STANDARD ENCODER mit Flansch Ø 58 mm oder EURO ENCODER ES381 kann eingesetzt werden

Explanation / Advantages

- Very compact and simple low-cost type for use with STANDARD ABSOLUTE ENCODERS
- Flexible stainless steel cable Ø 0.5 mm
- Strong spring mechanics
- Precision cable drum directly set onto encoder's shaft
- Any incremental STANDARD ENCODER with flange of Ø 58 mm or EURO ENCODER ES 381 can be used

Typenerklärung

Seilzug-Weggeber
mit Inkremental-Geber
Geräteabmessungen
Messlänge 1500 mm
Anzahl der Umdrehungen
an der Geberwelle
Anzahl der Ausgangskanäle
Auflösung Impulse / Umdrehung
Speisespannung
Ausgangstreiber
Anschluss seitlich/rückseitig
Stecker, 12 polig

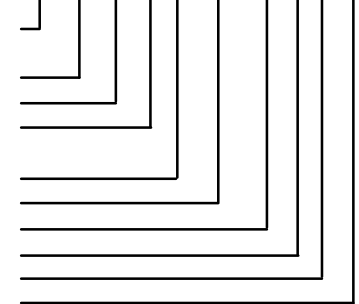
Désignation

Capteur à câble
avec codeur incrémental
Diamètre de l'appareil
Longueur de mesure 1500 mm
Nombre de tours
de l'axe d'encodeur
Nombre de canaux de sortie
Résolution en impulsions/tour
Tension d'alimentation
Amplificateur de sortie
Sortie latérale/arrière
Connecteur, 12 broches

Type explanation

Linear motion transducer
with incremental encoder
Package size
Range 1500 cable length
Number of turns of the
encoder shaft
Number of output channels
Resolution in pulses/revolution
Power supply voltage
Output driver
Connection at rear/side
Connector, 12 pins

PLE 58-15-10/6-1500-05-D-RC12



Auswahltabelle

Anzahl der Ausgangskanäle

Speisespannung

Ausgangstreiber

Kabelausgang rückseitig
Kabelausgang seitlich
Stecker

Tableau de sélection

Nombre de canaux de sortie

Tension d'alimentation

Amplificateur de sortie

Sortie de câble arrière
Sortie de câble latérale
Connecteur

Selecting table

Number of output channels

Power supply voltage

Output driver

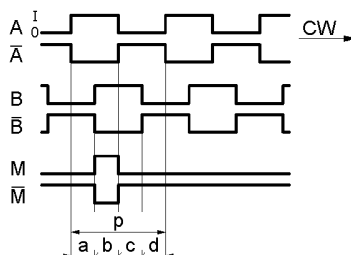
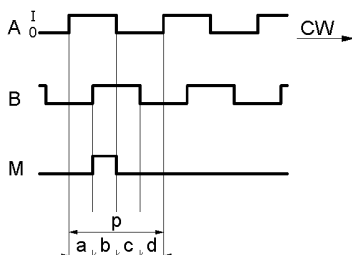
Cable outlet at rear
Cable outlet at side
Connector

3 = A + B + M
6 = A/A+ B/B+ M/M
05 = 5 VDC ± 5%
30 = 10 ... 30 VDC
P = Push-Pull
D = RS 422 line driver
R
S
C12 = 12 pins standard
C07 = 7 pins Binder
CM = MIL...

Ausgangskanäle

Canaux de sortie

Output channels



p = 360°
a, b, c, d = 90° ± 10°

Technische Daten

Caractéristiques techniques

Technical Data

Mechanische Werte

Seilbeschleunigung
Schrägzug
Gewicht

Caractéristiques mécaniques

Accélération du corde
Mouvement angulaire
Poids

Mechanical data

Acceleration of cable $\approx 100 \text{ ms}^{-2}$
Side movement of cable $< 3^\circ$
Weight $\approx 0,5 \text{ kg}$

Sicherheitshinweis: Meßseil nicht frei zurückspringen lassen!
Warning: Do not let the cable slip back uncontrolled!

Umgebungsbedingungen

Vibration
Beschleunigung
Arbeitstemperatur
Lagertemperatur
Luftfeuchtigkeit
Schutzart

Conditions ambiantes

Vibrations
Chocs
Température de travail
Température de stockage
Humidité de l'air
Protection

Environmental conditions

Vibration 100 ms^{-2} (20 ... 2000 Hz)
Shock 1000 ms^{-2}
Operating temperature $0 \dots +70^\circ\text{C}$
Storage temperature $-30 \dots +80^\circ\text{C}$
Atmospheric humidity $< 85\% \text{ r.h.}$
Protection IP 52 (EURO ENCODER ES381)
IP 65 (STANDARD ENCODER EE58)
IP 40 (Mechanic of Linear Motion Transducer)

Elektrische Werte

Optisch, berührungslos
Sender, Infrarot
Empfänger
Speisespannung

Caractéristiques électriques

Optique, sans contact
Émetteur, infrarouge
Récepteur
Tension d'alimentation

Electrical data

Optical, without contact
Transmitter, infrared
Receiver
Supply voltage
LED
Photo-Array
 $V_{cc} = 5 \text{ VDC} \pm 5\%$
 $V_{cc} = 10 \dots 30 \text{ VDC}$
200 mA max.
 $\leq 300 \text{ kHz}$ (Output D)
 $\leq 160 \text{ kHz}$ (Output P)
High $> V_{cc} - 2 \text{ V}$
Low $\leq 0,5 \text{ V}$
20 mA

Stromaufnahme
Ausgangsfrequenz

Consommation de courant
Fréquence de sortie

Power consumption
Output frequency

Signalpegel

Niveau du signal

Signal level

Belastbarkeit der Ausgänge

Capacité de charge des sorties

Load capacity of the outputs

Einzelheiten siehe
Datenblätter

Voir l'information technique

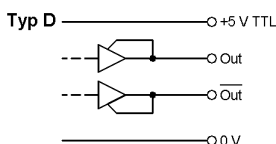
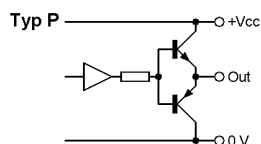
Please see datasheets

ES381, EE58

Ausgangstreiber

Amplificateur de sortie

Output driver



Massbild

Encombrement

Outline drawing

mm

PLE 58

