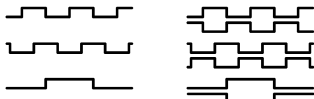


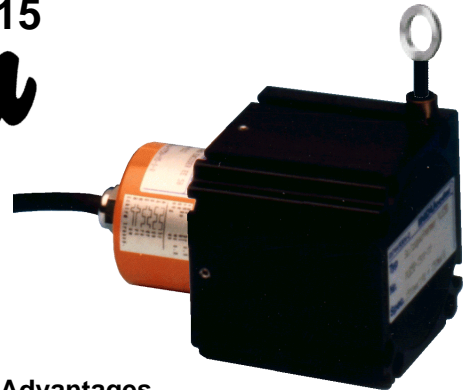
Inkrementaler Weggeber PLE 85 / PLE 115

Seilzug-Aufnehmer mit
STANDARD INKREMENTAL ENCODER ED 58,
kompakte Ausführung bis 15.000 mm Messlänge

Linear Motion Transducer up to 15.000 mm range,
with STANDARD INKREMENTAL ENCODER ED 58



New



Aufbau / Vorteile

- Kompakter preisgünstiger Aufbau
- Alu-Profil mit Standard-Komponenten
- Hochflexibles, nichtrostendes Stahlseil \varnothing 1 oder 1,2 mm
- Starke Rückholfeder
- Präzisionstrommel
- Mit STANDARD INKREMENTAL ENCODER ED 58

Explanation / Advantages

- Compact and simple low-cost type
- Housing of extruded aluminium sheath
- Flexible stainless steel cable \varnothing 1 or 1,2 mm
- Strong spring mechanics
- Precision cable drum
- With STANDARD INKREMENTAL ENCODER ED 58

Typenerklärung

Seilzug-Weggeber
mit Inkremental-Geber
Geräteabmessungen
Messlänge
Anzahl der Umdrehungen
an der Geberwelle
Anzahl der Ausgangskanäle
Auflösung Impulse / Umdrehung
Speisespannung
Ausgangstreiber
Anschluss seitlich/rückseitig
Stecker, 12 polig

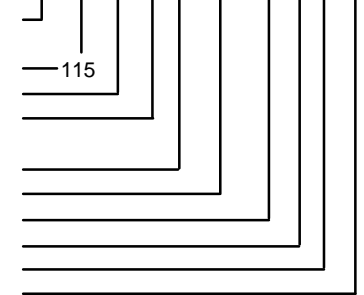
Désignation

Capteur à câble
avec codeur incrémental
Diamètre de l'appareil
Longueur de mesure
Nombre de tours
de l'axe d'encodeur
Nombre de canaux de sortie
Résolution en impulsions/tour
Tension d'alimentation
Amplificateur de sortie
Sortie latérale/arrière
Connecteur, 12 broches

Type explanation

Linear motion transducer
with incremental encoder
Package size
Measuring range
Number of turns of the
encoder shaft
Number of output channels
Resolution in pulses/revolution
Power supply voltage
Output driver
Connection at rear/side
Connector, 12 pins

PLE 85-25-12/6-8192-05-D-RC12



Auswahltabelle

Messlänge

Anzahl der Ausgangskanäle

Speisespannung

Ausgangstreiber

Kabelausgang rückseitig
Kabelausgang seitlich
Stecker

Tableau de sélection

Longueur de mesure

Nombre de canaux de sortie

Tension d'alimentation

Amplificateur de sortie

Sortie de câble arrière
Sortie de câble latérale
Connecteur

Selecting table

Measuring range

Number of output channels

Power supply voltage

Output driver

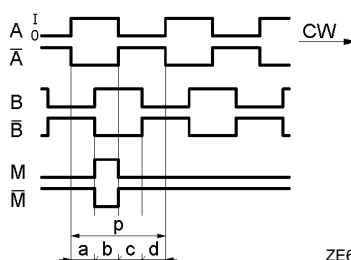
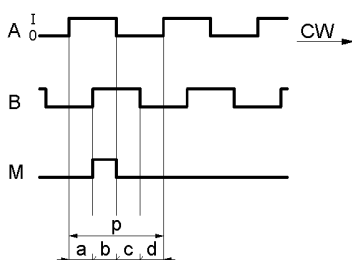
Cable outlet at rear
Cable outlet at side
Connector

25 = 2.500 mm
50 = 5.000 mm
75 = 7.500 mm
100 = 10.000 mm
150 = 15.000 mm
3 = A + B + M
6 = A/A+ B/B+ M/M
05 = 5 VDC \pm 5%
30 = 10 ... 30 VDC
P = Push-Pull
D = RS 422 line driver
R
S
C12 = 12 pins standard
C07 = 7 pins Binder
CM = MIL...

Ausgangskanäle

Canaux de sortie

Output channels



$p = 360^\circ$
 $a, b, c, d = 90^\circ \pm 10^\circ$

ZE611-411

Änderungen vorbehalten / Soumis aux changements / Subject to change

Technische Daten

Caractéristiques techniques

Technical Data

Mechanische Werte

Seilbeschleunigung

Caractéristiques mécaniques

Accélération du corde

Mechanical data

Acceleration of cable

≤ 30 ms⁻² (PLE115-100, PLE115-150)

≤ 50 ms⁻² (PLE85-25, PLE115-50)

≤ 60 ms⁻² (PLE115-75)

Schrägzug

Movement angulaire

Side movement of cable

< 3°

Gewicht

Poids

Weight

≈ 1,3 kg (PLE85)

≈ 1,7 .. 3,0 kg (PLE115)

Sicherheitshinweis: Meßseil nicht frei zurückspringen lassen!
Warning: Do not let the cable slip back uncontrolled!

Umgebungsbedingungen

Vibration
Beschleunigung
Arbeitstemperatur
Lagertemperatur
Luftfeuchtigkeit
Schutzart

Conditions ambiantes

Vibrations
Chocs
Température de travail
Température de stockage
Humidité de l'air
Protection

Environmental conditions

Vibration 200 ms⁻² (20 ... 2000 Hz)
Shock 500 ms⁻²
Operating temperature 0 ... +80°C
Storage temperature -40 ... +80°C
Atmospheric humidity < 95% r.h.
IP 65 (STANDARD ENCODER ED 58)
IP 40 (Mechanic of Linear Motion Transducer)

Elektrische Werte

Optisch, berührungslos
Sender, Infrarot
Empfänger
Speisespannung

Caractéristiques électriques

Optique, sans contact
Émetteur, infrarouge
Récepteur
Tension d'alimentation

Electrical data

Optical, without contact
Transmitter, infrared
Receiver
Supply voltage

LED
Photo-Array
V_{cc} = 5 VDC ±5%
V_{cc} = 10 ... 30 VDC

Stromaufnahme
Ausgangsfrequenz

Consommation de courant
Fréquence de sortie

Power consumption
Output frequency

200 mA max.
≤ 300 kHz (Output D)
≤ 160 kHz (Output P)

Signalpegel

Niveau du signal

Signal level

High > V_{cc} - 2 V
Low ≤ 0,5 V

Belastbarkeit der Ausgänge

Capacité de charge des sorties

Load capacity of the outputs

20 mA

Einzelheiten siehe Datenblätter

Voir l'information technique

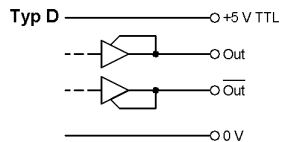
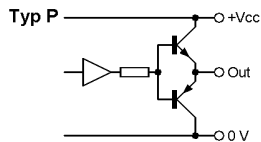
Please see datasheet

STANDARD ENCODER ED 58

Ausgangstreiber

Amplificateur de sortie

Output driver



Massbild

Encombrement

Outline drawing

mm

PLE 85, PLE 115

